

DIE REGION IM ÜBERBLICK



URLAUBS- & FREIZEITTIPPS

www.teutoburgerwald.de

#MeinTeuto #TeutoburgerWald





Ratskeller

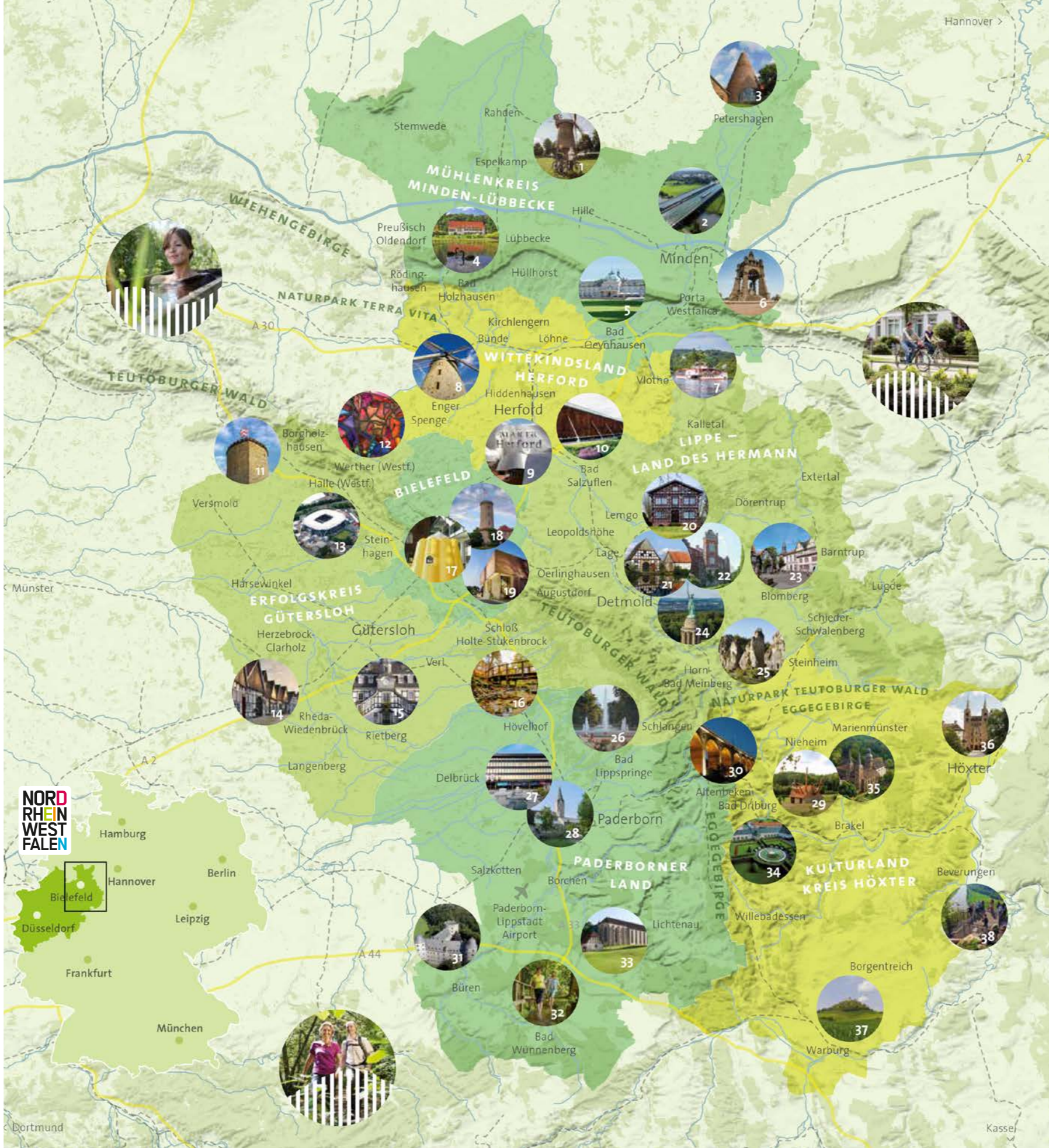
Fachwerk in
Rheda-Wiedenbrück

TEUTOBURGERWALD



- 1 Mühlenroute
- 2 Wasserstraßenkreuz Minden
- 3 LWL-Industriemuseum Glashütte Gernheim
- 4 Kurpark Bad Holzhausen
- 5 Kaiserpalais Bad Oeynhausen
- 6 Kaiser-Wilhelm-Denkmal
- 7 Weserdampfer
- 8 Liesbergmühle
- 9 Marta Herford
- 10 Gradierwerk Bad Salzuflen
- 11 Burg Ravensberg
- 12 Böckstiegel-Museum
- 13 OWL Arena
- 14 Fachwerkensemble Rheda-Wiedenbrück
- 15 Rathaus Rietberg
- 16 Emsquellen mit Ems-Erlebniswelt und -Infozentrum
- 17 Dr. Oetker Welt
- 18 Sparrenburg
- 19 Kunsthalle Bielefeld
- 20 Junkerhaus Lemgo
- 21 LWL-Freilichtmuseum Detmold
- 22 Stratosphäre
- 23 Historischer Stadtkern Blomberg
- 24 Hermannsdenkmal
- 25 Externsteine
- 26 Gartenschau Bad Lippspringe
- 27 Heinz Nixdorf MuseumsForum
- 28 Paderborner Dom
- 29 Kunstpfad Nieheim
- 30 Altenbekener Viadukt
- 31 Wewelsburg
- 32 Barfußpfad Bad Wünnenberg
- 33 Stiftung Kloster Dalheim
LWL-Landesmuseum für Klosterkultur
- 34 Gräflicher Park Bad Driburg
- 35 Abtei Marienmünster
- 36 Corvey – UNESCO Welterbe
- 37 Desenberg
- 38 Weser-Skywalk

Entdecken Sie diese und weitere Highlights unter www.teutoburgerwald.de
 Quellenangaben: www.teutoburgerwald.de/uebersichtskarte



Herzlich willkommen in der Urlaubs- und Freizeitregion Teutoburger Wald.



Landschaften
 Weite Blicke und Landschaften zum Entdecken!
 Seite **4**



Wanderregion
 Schritt für Schritt Qualität genießen!
 Seite **8**



Wellness und Gesundheit
 Lassen Sie sich verwöhnen!
 Seite **12**



Ausflugsziele und Kultur
 Das erleben Sie nur bei uns!
 Seite **6**



Radregion und Outdoor
 Aktiv die Natur erleben!
 Seite **10**

Unsere Urlaubsregionen

- 14** Bielefeld
- 18** Erfolgskreis Gütersloh
- 30** Kulturland Kreis Höxter
- 38** Lippe – Land des Hermann
- 54** Mühlenkreis Minden-Lübbecke
- 66** Paderborner Land
- 74** Wittekindsland Herford

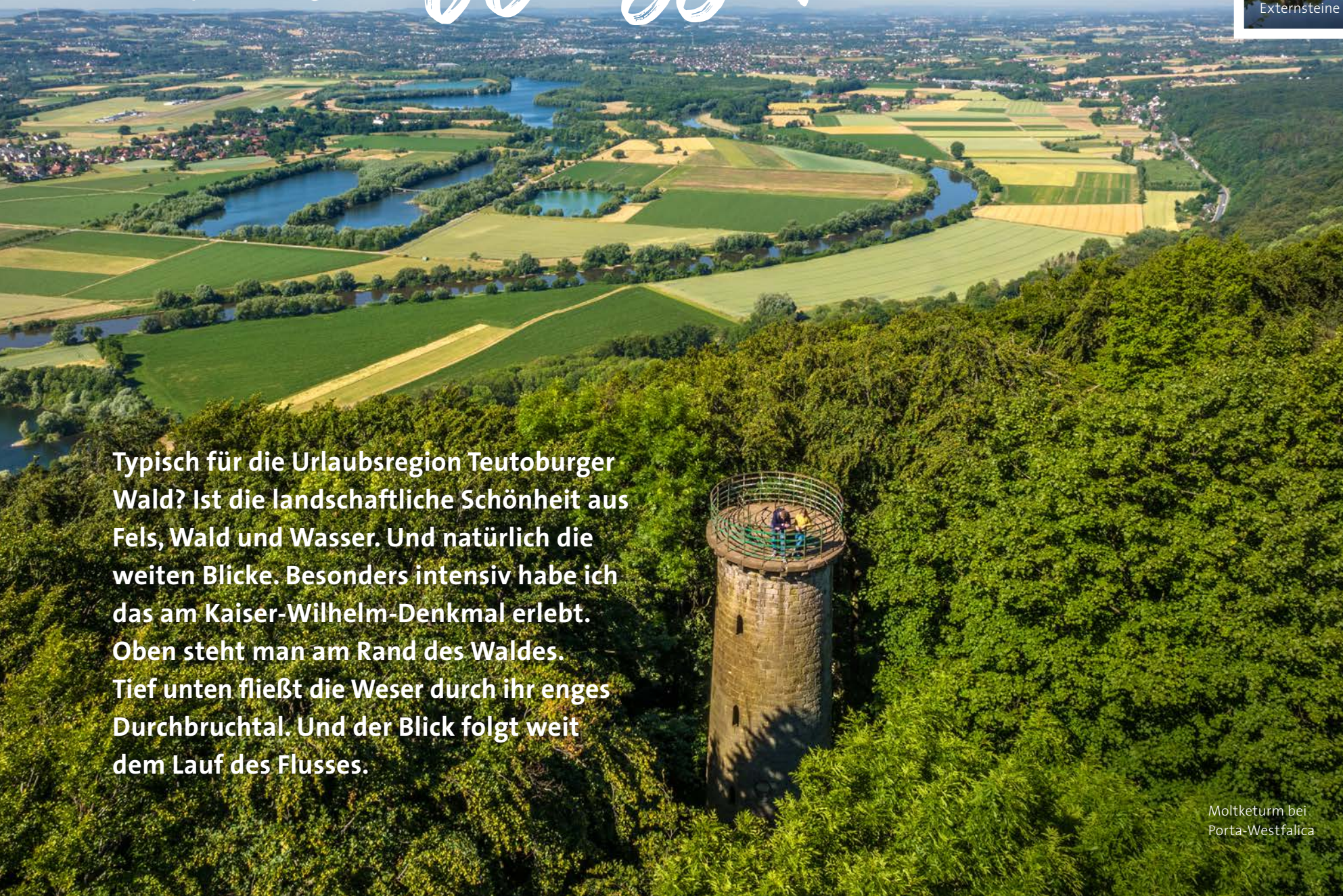
Wir sind für Sie da!

Teutoburger Wald Tourismus
 Fachbereich der OstWestfalenLippe GmbH
 Tel. 0521 96733250
info@teutoburgerwald.de
www.teutoburgerwald.de

Service
 80 Unsere Partner
 81 Impressum & Bildnachweis

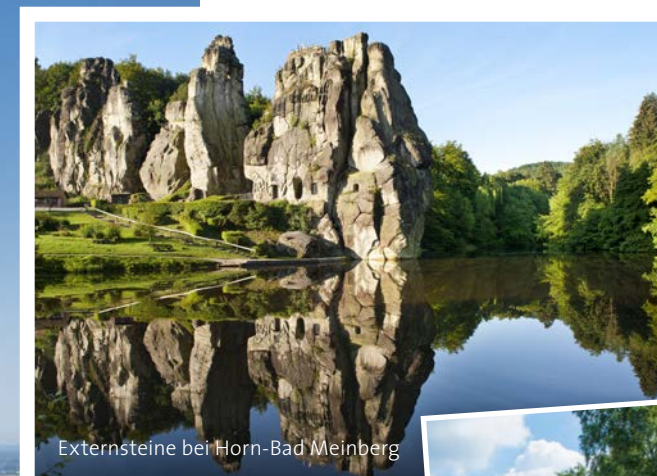
Titel: Kaiser-Wilhelm-Denkmal, Porta Westfalica

Fels, Wald und Wasser



Typisch für die Urlaubsregion Teutoburger Wald? Ist die landschaftliche Schönheit aus Fels, Wald und Wasser. Und natürlich die weiten Blicke. Besonders intensiv habe ich das am Kaiser-Wilhelm-Denkmal erlebt. Oben steht man am Rand des Waldes. Tief unten fließt die Weser durch ihr enges Durchbruchtal. Und der Blick folgt weit dem Lauf des Flusses.

Moltketurm bei
Porta-Westfalica



Externsteine bei Horn-Bad Meinberg



Sennelandschaft bei Hövelhof

So sieht's hier aus

Wo der Teutoburger Wald aufhört, beginnt die Norddeutsche Tiefebene. Deshalb sind die Landschaften hier einmalig vielfältig. Zwischen den Höhenzügen von Teutoburger Wald, Wiehengebirge und Eggegebirge liegen parkartige Kulturlandschaften und einzigartig reizvolle Naturgebiete wie die Senne. Nicht zu vergessen die zahlreichen Bäche wie die junge Ems und die herrlichen Fluss-Täler wie das der Weser. Kein Wunder also, dass es hier gleich zwei Naturparke gibt, in denen sich die wunderschönen Landschaften erkunden und genießen lassen.

Weitere Infos unter:
www.teutoburgerwald.de



ALTE ABTEI, NEUE GARTENSCHAU



Die alten Städtchen in der Urlaubsregion Teutoburger Wald sind wirklich etwas Besonderes. Höxter mit seinem herrlichen Fachwerk direkt an der Weser und mit dem UNESCO Welterbe Corvey zum Beispiel. Mehr als 1.200 Jahre alt ist die Abtei – und bis heute sind Wandmalereien im Westwerk erhalten. Und es wird noch schöner: Ich bin schon ganz gespannt auf die Landesgartenschau 2023 – und darauf, wie sich das Areal zwischen Stadt und altem Kloster in einen Park verwandelt.



Das gibt es hier

Geschichte entdecken und erleben: Dafür gibt es im Teutoburger Wald viele spannende Orte. Mächtige mittelalterliche Burgen wie die Sparrenburg hoch über Bielefeld zum Beispiel. Oder prächtige Schlösser wie Schloss Brake in Lemgo mit dem Weserrenaissance-Museum voller Kunstschätze aus dem 16. Jahrhundert. Das riesige Hermannsdenkmal erinnert auf den waldreichen Höhen über Detmold an die Schlacht zwischen Römern und Germanen vor mehr als 2.000 Jahren. Die Externsteine sind mystische Kultstätte und imposantes Naturdenkmal zugleich. Unter den 200 Museen der Urlaubsregion finden sich architektonische Meisterwerke wie das Marta Herford, Kunstsammlungen von Rang wie in der Kunsthalle Bielefeld sowie das größte Freilichtmuseum Deutschlands und das größte Computermuseum der Welt. Nicht zuletzt lassen sich neben Corvey noch viele weitere Klöster entdecken – viele mit herrlichen Gärten, einige mit uriger Einkehr und alle voller spannender Kultur-Erlebnisse.



Weitere Infos im Katalog bei Einträgen mit diesem Symbol sowie unter www.teutoburgerwald.de/ausflugsziele



Schritt für Schritt genießen

Raus in die freie Natur – wie habe ich das genossen. Zumal die Wanderwege in der Urlaubsregion Teutoburger Wald wirklich hervorragend sind. Klar, dass der Deutsche Wanderverband hier an mehr als 30 Wanderwege und ans komplette Lipper Land sein Qualitätssiegel vergeben hat. Ich bin diesmal nur kurze Wege gelaufen, zum Beispiel den Luisenturmweg mit tollen, abwechslungsreichen Ausblicken. Aber ich habe richtig Lust gekriegt wiederzukommen und mir die kompletten Hermannshöhen zu gönnen – mehr als 200 Kilometer Wander-Urlaub auf dem Kammweg.



Hiddeser Bent bei Detmold-Hiddesen

So läuft's hier

Der Teutoburger Wald bietet traditionell Wandergenuss auf hohem Niveau. Erstens wegen der waldreichen und naturschönen Mittelgebirgslandschaften am Übergang zur Weite des Nordens, zweitens wegen spannender Ziele mit Aussichtspunkten, einzigartigen Naturdenkmälern, historischen Bauwerken und idyllischen Städten. Drittens erleben Wanderer hier hohe und höchste Qualität, denn die Urlaubsregion Teutoburger Wald hat neben dem Top Trail of Germany „Hermannshöhen“ rund 30 Qualitätswege für Tageswanderungen und kurze Rundtouren, die Qualitätsregion Wanderbares Deutschland „Lippe – Land des Hermann“ und viele bestens markierte Themenwege und Trails für jeden Anspruch. Alle Wege, Ziele und Gastgeber finden sich im interaktiven Touren-Portal TEUTO_Navigator.



Großer Viadukt in Altenbeken



Weitere Infos im Katalog bei Einträgen mit diesem Symbol sowie unter www.teutoburgerwald.de/wanderregion



GENUSS

AUF ZWEI RÄDERN

Links das Wasser, rechts schattiger Wald und vor mir keine Steigung: Fluss-Radwege finde ich einfach herrlich. In der Urlaubsregion Teutoburger Wald beginnen der Emsradweg und die Römer-Lippe-Route. Auf dem Weserradweg bin ich auch schon ein Stück weit durch die Region geradelt. Besonders spannend finde ich Geheimtipps wie den Altenau-Radweg: kurzer Weg, kurzer Fluss, ein Tag Genuss in der Natur.



Schloss Detmold
in Detmold

Radtour am Desenberg
bei Warburg



Kanutour auf der
Werre bei Herford



So lässt sich hier Natur erleben

Genussradeln oder sportlich Biken, Klettern oder Kanu? Das ist in der Urlaubsregion Teutoburger Wald keine Frage. Genussradler schätzen die Fluss-Radwege, sportlich Ambitionierte die Herausforderungen an den Mittelgebirgskämmen. Familien mögen die entspannten Kompakt-Touren mit zahlreichen spannenden Zielen. Und alle schätzen die guten Einkehrmöglichkeiten am Wegesrand und weitere Angebote für Radfahrer. Die passende Tour, die spannendsten Ziele und alle Service-Angebote finden sich im TEUTO_Navigator. Zudem gibt es viele weitere Möglichkeiten, Natur aktiv zu erleben. Golfplätze zum Beispiel, Kletterparks und Kanutouren auf Flüssen wie der Werre – mit eigenem Boot oder mit dem umfangreichen Service der Boots-Verleiher.



Weitere Infos im Katalog bei
Einträgen mit diesem Symbol
sowie unter
[www.teutoburgerwald.de/
radregion](http://www.teutoburgerwald.de/radregion)



Zur Ruhe kommen

Tief durchatmen – genau so, wie ich es in der Urlaubsregion Teutoburger Wald getan habe. Ich lass den Stress einfach nicht mehr an mich ran. Die Achtsamkeits-Übungen im Heilwald von Bad Lippspringe haben wirklich was gebracht. Ich bin zur Ruhe gekommen und habe gelernt, wie das auch zu Hause und im Alltag klappt. Da fahr ich wieder hin, diesmal in eins der anderen Heilbäder. Vielleicht probiere ich mal Yoga aus oder Quigong.

Landschaftspark
„Gräflicher Park“
in Bad Driburg

Von der Natur reich beschenkt

Eine Auszeit nehmen, sich etwas Gutes tun: Dafür ist die Urlaubsregion Teutoburger Wald mit seinen sieben Heilbädern, seinen Kurorten und vor allem mit seinen natürlichen Heilmitteln wie geschaffen. Hier finden sich wirkräftige Moore, mineralreiche Sole, vitalisierende Thermal- und Heilwässer sowie reine Luft und wohlthuend schöne Landschaften. Damit all dies richtig gut wirkt, gibt es unterschiedliche Angebote: vom Quigong- oder Yoga-Schnupperkurs im Kurpark bis zum warmen Moorbad, von der meeresfrischen Brise am Gradierwerk bis hin zum wohligen Eintauchen in Thermal- und Mineralwasser in einer der Wellness- und Gesundheitsthermen. Komplett wird die Verwöhn-Auszeit durch abwechslungsreiche Kultur- und Unterhaltungsangebote.



Weitere Infos im Katalog bei
Einträgen mit diesem Symbol
sowie unter:
[www.teutoburgerwald.de/
gesundheits-wellness](http://www.teutoburgerwald.de/gesundheits-wellness)





BIELEFELD

METROPOLE AM TEUTO

Urban und trotzdem grün, Zentrum der Region und dennoch überschaubar – diese Mischung macht Bielefeld so l(i)ebenswert. Wer hier lebt, weiß die Vorteile eines starken Wirtschaftsstandorts mit viel Kultur und noch mehr Lebensqualität zu schätzen.

Lage in
der Region
**Tourist-Information im
Neuen Rathaus**

Niederwall 23
33602 Bielefeld
0521 516999
touristinfo@bielefeld-marketing.de
www.bielefeld.jetzt



BIELEFELD

STADT-GENUSS UND NATUR-ERLEBNIS

Theater und Museen, Konzerte und Feste, Shopping, Straßencafés und Restaurants – erkunden Sie die quirlige Bielefelder Altstadt oder die Bahnhofstraße mit ihren großen Kaufhäusern. Erleben Sie die junge und lebendige Universitätsstadt mit ihrer mehr als 800-jährigen Geschichte auf einer von mehr als 30 Stadtführungen – von der Segway-Tour bis zum kulinarischen Spaziergang.

Und nach dem anregenden Stadterlebnis? Entspannen Sie im beschaulichen Bauernhausmuseum, im weitläufigen Tierpark Olderdissen oder auf dem Top-Trail „Hermannshöhen“. Der bekannte Wanderweg führt mitten durch Bielefeld. Oder Sie erkunden die grüne Großstadt am Teutoburger Wald mit dem Fahrrad auf einer von zehn komfortablen, gut ausgeschilderten Themenrouten.

Reisetipps

- Nachtsichten: Kulturerlebnis im April
- Hermannslauf: Volkslauf zur Sparrenburg Ende April
- Leineweber-Markt: Stadtfest Ende Mai
- Sparrenburgfest: Mittelalterspektakel Ende Juli
- Weinmarkt: Altstadt als Weindorf im September
- Weihnachtsmarkt: Lichterzauber in der Innenstadt

INSIDERTIPP

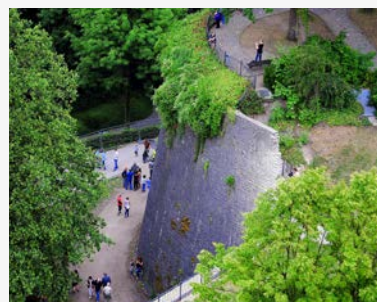
Kneipen, Fußball, Street Art, Lebensgefühl: Die Kiez-Tour durch den Bielefelder Westen ist bunt und eigensinnig – wie der (nicht nur unter Studierenden) beliebte Stadtteil.

www.bielefeld.jetzt/kiez


**Tourist-Information
im neuen Rathaus**

Bielefeld Marketing GmbH
Niederwall 23 | 33602 Bielefeld
0521 516999
touristinfo@bielefeld-marketing.de
www.bielefeld.jetzt





BIELEFELD

HOCH ÜBER DER STADT, MIT TIEFEM VERLIES

Der Turm der Sparrenburg ist der optimale Startpunkt für eine Entdecker-Tour durch Bielefeld. Aus über 200 Metern Höhe bietet sich ein herrlicher Panoramablick über das Zentrum Ostwestfalens und auf den Teutoburger Wald. Das weitläufige Burggelände liegt an einem der schönsten Höhenwanderwege Deutschlands, den Hermannshöhen, und ist das ganze Jahr über zugänglich. So richtig spannend ist die beeindruckende Festungsanlage aus dem 13. Jahrhundert aber vor allem unterirdisch: Dicke Mauern, dunkle Verliese und mächtige Kanonen lassen erahnen, unter welchen Bedingungen die Soldaten einst Burg und Stadt gegen feindliche Eroberer verteidigt haben. Von April bis Oktober macht die Kasematten-Tour die Welt der Ritter und Burgen regelmäßig erlebbar.

Reisetipps

- Unterirdische Gänge entdecken: Kasematten-Tour täglich um 12 Uhr & 14:30 Uhr, Wochenende und Feiertags zusätzlich um 16 Uhr (01.04. – 31.10.)
- Ausblick über Bielefeld genießen: Turmbesteigung, Sa + So 11–16 Uhr, Feiertags 11–18 Uhr (1.11. – 31.3.); So–Di 10–18 Uhr + Mi–Fr 10–16 Uhr (1.4.–31.10.)
- Für ein Getränk oder kulinarischen Genuss: Restaurant Sparrenburg Bielefeld, www.restaurant-sparrenburg.de

INSIDERTIPP

Das besondere Erlebnis auf der Sparrenburg: Eine Stunde lang kann der Turm des Bielefelder Wahrzeichens für ein exklusives „Picknick mit Ausblick“ reserviert werden.

www.bielefeld.jetzt/sparrenburg



Besuchersinformationszentrum auf der Sparrenburg

Am Sparrenberg 40
33602 Bielefeld
0521 516789
sparrenburg@bielefeld-marketing.de
www.sparrenburg.info



INSIDERTIPP

DIE Cocktailbar in OWL! Das faces Bar und Restaurant finden Sie direkt im LÉGÈRE HOTEL gegenüber.

Ein Besuch im Wellnessbad H2O Herford um hier die Seele baumeln zu lassen. Chill Hoch? Out



FIBONA GmbH – Légère Hotel Bielefeld

Neumarkt 2
33602 Bielefeld
0521 489580
bielefeld@legere-hotelgroup.com
www.legere-hotelgroup.com



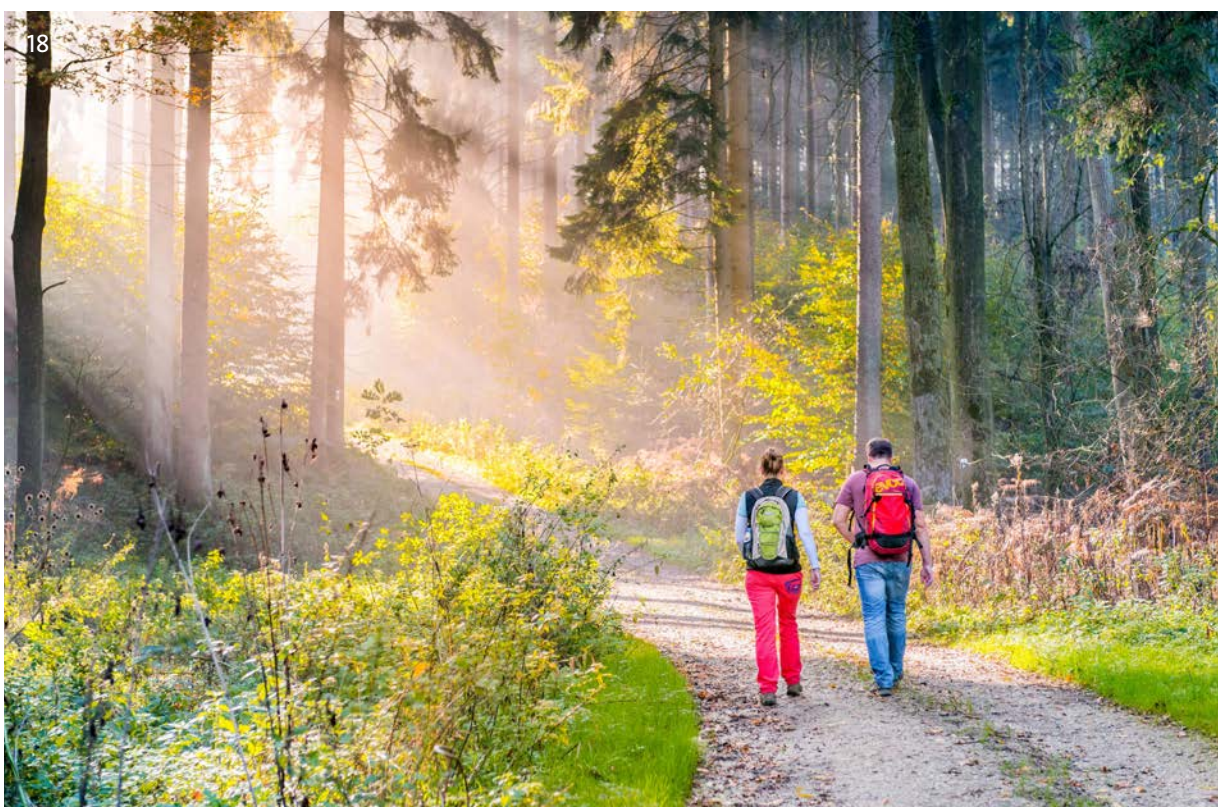
LÉGÈRE EXPRESS BIELEFELD

CHILL OUT BIELEFELD

Chillen in Ostwestfalens charmanter Metropole ist im LÉGÈRE EXPRESS Bielefeld bedingungslos möglich. Ein cooles, urbanes Design lädt zum Wohlfühlen ein. Das Vital Breakfast by Légère lässt jeden genussvoll in den Tag starten. Im Herzen Bielefelds gelegen gibt es dann jede Menge fußläufig zu entdecken. Trotz der Innenstadtlage findet man hier Ruhe, um sich von ausgiebigen Streifzügen durch die Umgebung zu erholen. Zum Verweilen lädt unser Livingroom mit kostenfreiem Kicker- oder Billardtisch ein. Bei einem kühlen Getränk sitzt man hier in entspannter Atmosphäre gut zusammen. Auch wenn Sie mit dem Auto anreisen, bekommen Sie bei uns immer problemlos einen Parkplatz, da auch die Willi Brandt Tiefgarage an unseren Hotelparkplatz angrenzt.

Reisetipps

- Besuch der Sparrenburg als Wahrzeichen Bielefelds
- Besuch im Tierpark Olderdissen
- Fußball-Kultur beim Besuch eines Bundesliga-Spiels von Arminia Bielefeld



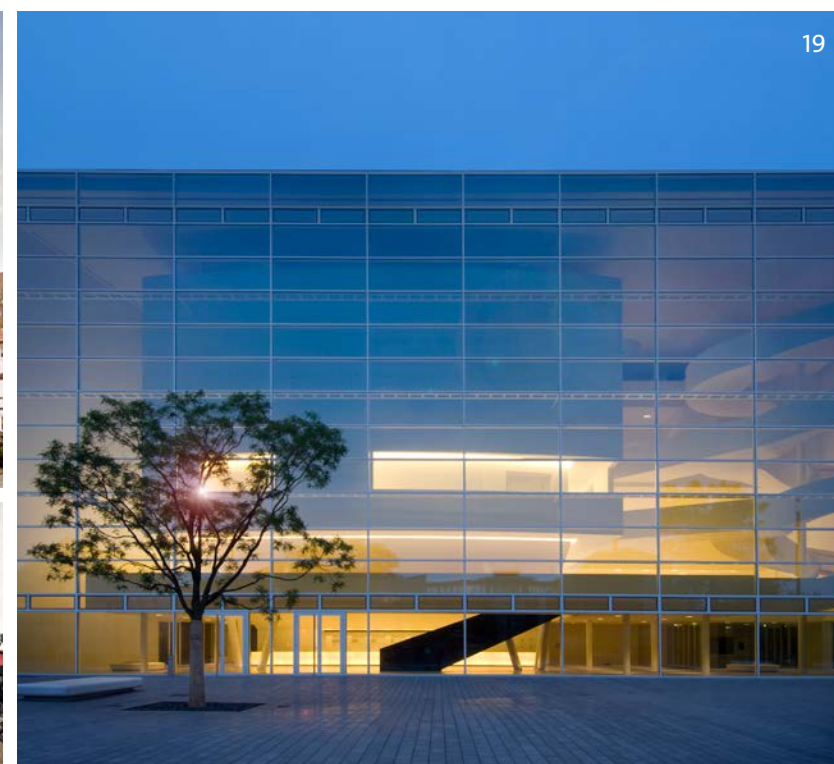
ERFOLGSKREIS GÜTERSLOH

ABWECHLUNGS- & ERLEBNISREICH

Die idyllischen Ems-Quellen und der hügelige Teuto, Hochseilgarten und Kunstmuseen, Wellenbad und ATP-Tennis, Industrie-Kultur und Fachwerk-Romantik, zertifizierte Wander- und erlebnisreiche Radwege – freuen Sie sich auf spannende Entdeckungen im Erfolgskreis-GT!



pro Wirtschaft GT GmbH
Hermann-Simon-Straße 7, Haus 22
33334 Gütersloh
05241 851088
info@erfolgskreis-gt.de
www.erfolgskreis-gt.de



GÜTERSLOH

URBAN, GRÜN UND VIEL KULTUR

Genießen Sie urbanen Flair in einer Innenstadt mit kurzen Wegen und verweilen Sie auf wunderbar gestalteten Plätzen mit lebendigen Cafés. Das architektonisch reizvolle Theater steht als Leuchtturm für das breite Kulturangebot. Dazu gehören Gesangs- und Jazz-Konzerte von internationalem Rang. Gütersloh hat aber auch eine reizvolle grüne Seite: Bereits zwei Mal wurden Stadtpark nebst Botanischem und Apothekergarten mit dem renommierten Green Flag Award ausgezeichnet. Bei einem Spaziergang sehen Sie, warum. Im Herzen der wirtschaftlich starken Großstadt hat sich – neben weiteren Baudenkmälern – der Fachwerk-Ring um die Apostelkirche erhalten. In den ländlichen Außenbezirken lassen sich – etwa bei Radtouren – herrliche alte Höfe entdecken.

Reisetipps

- Stadtpark & Botanischer Garten
- Theater & Stadthalle Gütersloh
- Stadtmuseum Gütersloh
- Verschiedene Wander- & Radwege
- Schwimmbäder „Die Welle“ & „Nordbad“
- Stadtführungen mit verschiedenen Themen

Veranstaltungstipps

- Gütersloher Frühling
- Weinmarkt
- Woche der kleinen Künste
- Schinkenmarkt
- Michaeliswoche
- Weitere Veranstaltungen finden Sie im Veranstaltungskalender „Auf Schlür“

INSIDERTIPP

Der Stadtpark mit seinem unvergleichlichen Botanischen Garten ist der Geheimtipp in Gütersloh. Weltweit ist Güterslohs „grüne Lunge“ bekannt und prämiert. 2020 feierte er sein 111-jähriges Bestehen.



Gütersloh Marketing GmbH

Berliner Straße 63
33330 Gütersloh
05241 211360
info@guetersloh-marketing.de
www.guetersloh-marketing.de





Das Persönliche ganz *besonders*.
Das Besondere ganz *persönlich*.



Parkhotel Gütersloh
Kirchstr. 27
33330 Gütersloh

T +49 5241 877 - 0
F +49 5241 877 - 400
reservierung@parkhotel-gt.de
www.parkhotel-gt.de



Zum Parkhotel



BORGHOLZHAUSEN

STOLZE BURG & SÜSSER LEBKUCHEN

Wahrzeichen der Stadt Borgholzhausen ist Burg Ravensberg. Das kulinarische Aushängeschild des Ortes ist der Lebkuchen. Wanderer und Radler kommen daher gern nach Borgholzhausen – zum Beispiel auf dem Top Trail „Hermannshöhen“ oder auf dem Vier-Sterne-Radweg „Grenzgängeroute Teuto-Ems“.

Stadt Borgholzhausen

Schulstraße 5 | 33829 Borgholzhausen
05425 8070 | kontakt@borgholzhausen.de
www.borgholzhausen.de



Reisetipps

- Radfahren: Grenzgängeroute Teuto-Ems und Radweg für Genießer
- Wandern: Weg für Genießer und zertifizierte Traumtouren Luisenturmweg, Burg Ravensberg Weg
- Burg Ravensberg
- Open-Air Kunstschule „Sommerakademie“
- Luisenturm
- Lebkuchen in Schulzes Ladencafé



HALLE (WESTF.)

SPITZENSport, MUSIK UND FACHWERK-HERZ

Tennis-Fans kennen Halle (Westfalen), denn jedes Jahr spielt die internationale Elite in der OWL Arena. Musik-Fans schätzen die Stadt, da weltbekannte Musiker vielfältige Konzerte geben. Und alle anderen? Genießen die historische Altstadt und die tollen Rad- und Wanderwege.



Reisetipps

- Haller Herz
- Wasserschloss Tatenhausen
- OWL Arena
- Kunstmuseum
- Strecker Museum
- Kunst- und Gewerbezentrum Alte Lederfabrik
- Aussichtspunkt Kaffeemühle und Waldgräber im Teutoburger Wald, Skulpturenpark

Stadt Halle (Westf.)

Ravensberger Straße 1 | 33790 Halle
05201 1830 | tourismus@hallewestfalen.de
www.hallewestfalen.de



HARSEWINKEL – DIE MÄHDRESCHERSTADT KLOSTER, EMS & SPÖKENKIEKERSTADT

Harsewinkel liegt eingebettet in einer grünen Parklandschaft an der Ems. Ein Paradies aus Rad- und Wanderwegen heißt Sie willkommen. Den Stadtteil Marienfeld prägt das historische Zisterzienserkloster mit seinem Garten, Klosterladen und dem Klosterhof, der erholsame Ruhe spendet.

Stadt Harsewinkel

Münsterstraße 14 | 33428 Harsewinkel
05247 9350 | kontakt@harsewinkel.de
www.harsewinkel.de



Reisetipps

- Klosterensemble Marienfeld mit selbstgebrauten Klosterbräu
- Hist. Sägemühle Meier Osthoff mit Papiermanufaktur
- Europas größter Landmaschinenhersteller Claas
- Heimatmuseum Marienfeld mit Café im Hühnerstall
- Stadt-, Natur- und Kulturführungen
- Kartfahren im Emstalstadion
- Golfplatz



HERZEBROCK-CLARHOLZ

EIN NAME – DOPPELTES VERGNÜGEN

Entdecken Sie die wunderschönen Gärten zweier ehemaliger Klosteranlagen! Jeweils zentral in den beiden Ortsteilen gelegen und doch wie in einer anderen Welt. Die Gärten, Kirchen und kleinen Museen in alten Klostermauern sind tolle Ausflugsziele auch zum Wandern und Radfahren.

Reisetipps

- Kloster Herzebrock mit Heimatmuseum
- Kloster Clarholz mit Museum in der Kellnerei
- Caspar Ritter von Zumbusch-Museum
- Schloss Möhler mit Swingolfanlage im barocken Garten



Gemeinde Herzebrock-Clarholz

Am Rathaus 1 | 33442 Herzebrock-Clarholz
05245 4440 | kontakt@herzebrock-clarholz.de
www.herzebrock-clarholz.de



GEMEINDE LANGENBERG

TRADITIONELLE GASTLICHKEIT

800 Jahre alt ist die Pfarrkirche im historischen Herzen Langenbergs, nur halb so alt das Café „Zur Linde“ gleich gegenüber. Die liebenswerte Gemeinde ist eingebettet in eine sanft-hügelige Feld- und Wiesen-Landschaft mit zahlreichen Ems- und Lippe-Zuflüssen.

Gemeinde Langenberg

Klutenbrinkstraße 5 | 33449 Langenberg
05248 5080 | gemeinde@langenberg.de
www.langenberg.de



Reisetipps

- Hohenfelder Brauerei
- Rundwanderweg „Forthbachweg“ (5,7 km)
- Geschichtspfad durch Langenberg
- St.-Lambertus-Kirche



RIETBERG

DIE STADT DER SCHÖNEN GIEBEL

Malerisches Fachwerk mit kunstvoll verzierten Giebeln, jahrhundertealte Herrenhäuser und Denkmäler, verwinkelte Gassen, die zu geheimen Gärten führen, vielseitige Rad- und Wanderwege sowie der blüten- und abenteuerreiche Gartenschaupark laden zu erlebnisreichen Ausflügen nach Rietberg ein.

Reisetipps

- Historischer Stadtkern
- Zertifizierte Stadtwanderung „Grafenschritte“
- Kunsthaus Rietberg – Museum und Skulpturenpark Wilfried Koch
- Naturschutzgebiet Rietberger Fischteiche
- Gartenschaupark Rietberg
- Ehem. Franziskanerkloster mit Klosterkirche und Grafenkrypta
- Bibeldorf Rietberg



Touristik Stadt Rietberg

Rathausstraße 38 | 33397 Rietberg
05244 986100 | tourismus@stadt-rietberg.de
www.rietberg.de



IMMER WIEDER EIN ERLEBNIS!



- * Gartenträume, Spiel und Spaß für die ganze Familie
- * 23 m hoher Rutschenturm mit Dschungelbrücke
- * Camping Pods und Hexenhäuschen: naturnahes Übernachtungserlebnis
- * Kindergeburtstage und Grünes Klassenzimmer
- * Führungen/Gruppenangebote
- * Kletterpark „schnurstracks“

Informationen:

Touristikinformation
Telefon: 05244 986-100 | www.gartenschaupark-rietberg.de



SCHÖNES GEFÜHL. SCHÖNER WOHLFÜHLORT. RIETBERG!

Kulturgenuss an der Ems

- Historischer Stadtkern mit besonderem Charme
- Liebevoll restaurierte Fachwerkhäuser
- Inhabergeführte Geschäfte
- Urige Gastronomie
- Stadt- und Themenführungen



Informationen:

Telefon: 05244 986-100
www.stadtmarketing-rietberg.de

Klettern im Kletterpark Rietberg



Wir haben den wahrscheinlich familienfreundlichsten Klettergarten in ganz NRW!

- Durchgehende Sicherung der Parcours (einer von vieren in Deutschland)
- Kinder ab 6 Jahre können mit Mama/ Papa alle Parcours sicher durchlaufen
- Picknick-Gelegenheiten für Familien (Verzehr eigener Snacks und Getränke gestattet)
- Getränke, Eis und Snacks auch im Verkauf
- Unser Park liegt im wunderschönen Gartenschaupark Rietberg. Der Eintritt in den Gartenschaupark wird für die Kletterer bei uns erstattet.
- Der Kletterpark liegt in einem kleinen, wohltemperierten Wald

Das sind doch genügend Gründe, um uns mal zu besuchen, oder? Seid herzlich willkommen im Schnurstracks Kletterpark Rietberg!



Tickets online buchen
www.schnurstracks-kletterparks.de
info@schnurstracks.team (Betreff: Rietberg)
 Tel: +49 5244 93 389 88

schnurstracks
 KLETERPARKS



RHEDA-WIEDENBRÜCK

FACHWERKKUNST UND BLUMENPRACHT

Gleich zwei historische Altstädte mit herrlich restaurierten Fachwerkhäusern und das romantische Wasserschloss Rheda machen einen Besuch der Doppelstadt lohnenswert. Im Flora-Westfalica-Park, dem ehemaligen Landesgartenschauengelände, wird Natur zum Erlebnis. Der kostenlos zugängliche Park ist fast 3 km lang und bietet vielfältige Freizeitmöglichkeiten. Zahlreiche weitere Angebote wie Stadtführungen, Rikscha-Rundfahrten, abwechslungsreiche kulinarische Erlebnisse und kleine inhabergeführte Boutiquen runden die Attraktivität des Städtchens ab, das von den Lesern der Zeitschrift „Travelbook“ im Jahr 2019 zur zweitschönsten Altstadt Deutschlands gewählt wurde. Genießen Sie eine Auszeit in persönlichen Hotels und radeln Sie auf ausgezeichneten Themenradwegen.

Reisetipps

- Führungen durch die beiden Altstädte – auch bei Fackellicht
- Rikscha-Touren mit Geschichten und Dönekes der Stadtführer
- Flora-Westfalica-Park – Naturerlebnis und Spielvergnügen
- Open-Air-Konzerte von Klassik bis Soul & Jazz
- Führungen durch das ehemalige Franziskaner-Kloster
- Sakrales Handwerk im einzigartigen Museum Wiedenbrücker Schule
- Christkindmarkt Wiedenbrück – einer der schönsten Weihnachtsmärkte Westfalens

INSIDERTIPP

Fahrrad-Kurztrip an die Ems: 2 Übernachtungen mit Frühstück im Ratskeller, ein 3 Gänge-Menü sowie Leihräder und Saunanutzung sind buchbar über die Flora Westfalica für 159,- Euro p. P. im DZ.



Flora Westfalica GmbH

Rathausplatz 8–10
 33378 Rheda-Wiedenbrück
 05242 93010
info@flora-westfalica.de
www.flora-westfalica.de





INSIDERTIPP

Schloß Holte-Stukenbrock mausert sich immer mehr zur Festivalstadt. Vom Rockfestival über Electronic Music bis hin zum Senne-Brass-Festival: in SHS gibt es immer einen Grund, gute Musik zu hören!



Stadt Schloß Holte-Stukenbrock

Stadtmarketing | Rathausstraße 2
33758 Schloß Holte-Stukenbrock
05207 89050
info@stadt-shs.de
www.stadt-shs.de



SCHLOSS HOLTE-STUKENBROCK

SCHLAFEN IM FASS, WANDERN AUF TRAUMTOUR

Eine Nacht im Schlaf-Fass unter hohen Eichen, in einer Safari-Lodge umgeben von wilden Tieren oder im Wohnmobil direkt am Golfplatz: In Schloß Holte-Stukenbrock können Sie einen ungewöhnlich schönen Urlaub im Teutoburger Wald erleben. Hier gibt es Orte für ganz besondere Übernachtungen. Und nach der außergewöhnlichen Nacht? Verbringen Sie einen Draußentag und besuchen die Emsquelle im Naturschutzgebiet Moosheide – vielleicht auf dem Ems-Erlebnispfad, den der Deutsche Wanderverband als „Traumtour“ zertifiziert hat. Oder Sie testen Ihre Karussellfestigkeit im Safariland Stukenbrock. Geselliges Boßeln, eine Partie Golf oder ein Saunatag im Gartenhallenbad? In Schloß Holte-Stukenbrock sind die Freizeitmöglichkeiten groß.

Reisetipps

- Emsquelle im Naturschutzgebiet Moosheide in der Sennelandschaft
- Ems-Erlebnispfad
- Qualitätswege Wanderbares Deutschland Traumtour Ems-Erlebnispfad (5 km) und Naturvergnügen Romantisches Furlbachtal (6 km)
- Safariland Stukenbrock
- Holter Jagdschloss und Tausendjährige Eiche
- Erlebnispfad Holter Wald mit Wasserspielplatz
- Alltagsmenschen am Rathaus
- Gartenhallenbad SHS mit Saunaoase



INSIDERTIPP

Wandern auf dem „Eisvogelpfad“ im wunderschönen romantischen Furlbachtal! Faszinierende Natur entdecken und auf diesem und den anderen ausgezeichneten Wanderwegen die „Senne mit allen Sinnen“ erleben.



Campingplatz „Am Furlbach“

Am Furlbach 33
33758 Schloß Holte-Stukenbrock
05257 3373
info@campingplatzamfurlbach.de
www.campingplatzamfurlbach.de



SCHLOSS HOLTE-STUKENBROCK

CAMPINGPLATZ „AM FURLBACH“

Camping in der Natur? Erleben Sie die Senne von ihrer schönsten Seite: Auf dem neun Hektar großen Gelände des Campingplatzes „Am Furlbach“ finden Sie Ihren Wohlfühl-Platz – im Zelt, im Wohnwagen oder in einem uralten Schlaf-Fass. Fünf Komfort-Ferienwohnungen, buchbar für jeweils zwei Erwachsene, runden das Angebot ab. Zwei Spielplätze, viel freie Fläche zum unbeschwertem Toben, eine Boule-Bahn und Tischtennis bieten für jedes Alter Abwechslung, dazu auch – nach Absprache – ein E-Bike-Verleih. Stammgäste und Jahrescamper schätzen die familiäre Atmosphäre des Campingplatzes „Am Furlbach“ und seine Lage als Ausgangspunkt für Wanderungen, Radtouren und Ausflüge.

Reisetipps

- Ems-Radweg, Senne-Radweg, regionale Radwege, R1
- Emsquellen im Naturschutzgebiet „Moosheide“, Ems-Erlebnispfad
- Wanderwege: „Romantisches Furlbachtal“, „Heideland-Rundwanderweg“, „Ochsentour“, „Holzweg“, „Eidechsenpfad“ und Region Teutoburger Wald
- Externsteine, Hermannsdenkmal, Porta Westfalica
- Safariland Stukenbrock in direkter Nachbarschaft
- Detmold, Bergstadt Oerlinghausen, Bad Lippspringe, Paderborn



Gemeinde Steinhagen

Am Pulverbach 25 | 33803 Steinhagen
05204 9770 | info@steinhagen.de
www.steihagen.de



GEMEINDE STEINHAGEN

WACHOLDER & HERRLICHE NATUR

Der „Steinhäger“ ist die wohl bekannteste „Persönlichkeit“ der Gemeinde. Wie der Wacholderschnaps gebrannt wird, zeigt das Historische Museum. Ein beliebtes Reiseziel ist Steinhagen jedoch vor allem wegen der Rad- und Wanderwege durch herrliche Naturlandschaften.

Reisetipps

- Weltbekanntes „Steinhäger“ verkosten im Historischen Museum Steinhagen
- Herrliche Natur genießen auf zertifizierten Qualitäts-Wanderwegen
- Gemütliche Radtouren vom neu gestalteten Ortskern in die grünen Ortsteile
- Vom Alltag abschalten und entspannen im Wohlfühlort Bürgerpark



STADT VERSMOLD

RADFAHREN.WANDERN.GENIESSEN.

In Versmold finden Radfahrer und Wanderer mit der Peckeloher Seenplatte und dem Versmolder Bruch ideale Bedingungen zum Radfahren und Wandern. Zu entdecken gibt es z.B. den historischen Dorfkern im Stadtteil Bockhorst, wo die Gäste von lebensgroßen Kunstfiguren empfangen werden.



Reisetipps

- Hofläden Wurstwarenfabriken Reinert, Wiltmann und Nölke
- Stadtpark mit exotischen Bäumen, Wassertretstelle im Aabach, Barfußpfad und Biergarten
- Heimatmuseum Versmold
- Rad- & Wanderwege z. B. Grenzgängeroute Teuto-Ems, Weg für Genießer, Kiwittsheider Rundweg

Stadt Versmold

Münsterstraße 16 | 33775 Versmold
05423 9540 | mail@versmold.de
www.versmold.de



WERTHER (WESTF.)

KUNST & AKTIVER NATURGENUSS

Wie leben eigentlich große Künstler? In Werther erleben Sie es im Museum Bockstiegel. Werke des Expressionisten und Sonderausstellungen von Zeitgenossen werden präsentiert. Genießen Sie einen Bummel durch die Fachwerk-Altstadt und entdecken Sie die reizvollen Rad- und Wanderwege.



Reisetipps

- Besuch des „Museums Peter August Bockstiegel“
- Besuchen Sie eine Themenstadtführung
- Historische Innenstadt
- Schlemmen Sie in unserer Gastronomie vor Ort
- Wunderschöne Rad- und Wanderwege

Stadt Werther (Westf.)

Mühlenstraße 2 | 33824 Werther (Westf.)
05203 7050 | info@stadt-werther.de
www.stadt-werther.de



... zum Leben und Genießen



VERL

STADT, LAND, GENUSS

Auf schmalen Wegen durch Wiesen, Felder und Wälder erkunden Radler das wunderschöne Verler Land. Zu entdecken gibt es liebevoll restaurierte Fachwerkhöfe, eine idyllisch gelegene Wassermühle, zahlreiche Wasserläufe wie den Ölbach und viel Natur – vor allem am Verler See in Sürenheide. Den historischen Kern von Verl bildet die klassizistische St.-Anna-Pfarrkirche mit einer fast geschlossenen Kirchring-Bebauung. In einem der Fachwerkhäuser findet sich das Heimathaus mit wechselnden Ausstellungen sowie vielen Informationen zur Ortsgeschichte.

Reisetipps

- Verl erfahren – Radrundtouren in Verl (Sürenheide 20 km, Kaunitz 28 km, Bornholte 18 km, Verler Ortskern 18 km)
- Heimathaus
- Verler See
- Wanderungen am Öl- und Landerbach. Nicht verpassen: Den „Wassererlebnisweg“ vom Heimathaus zum Verler See entdecken
- Hobbymarkt Kaunitz (einer der größten Tier- und Trödelmärkte Deutschlands, immer am 1. Samstag im Monat)



INSIDERTIPP

Prima Wetter? Dann ist für Familien das Freibad ein tolles Ausflugsziel. Direkt nebenan lädt zudem das neue Freizeitgelände mit Seilbahn, Kletterturm, Barfußpfad und vielem mehr zu Spiel, Spaß und Sport ein.



Stadt Verl

Paderborner Straße 5
33415 Verl
05246 9610
kontakt@verl.de
www.verl.de





KULTURLAND KREIS HÖXTER

LIEBLINGSPLÄTZE ENTDECKEN

Weite Flusslandschaften, tiefe Laubwälder, sanfte Hügel, imposante Klöster und historische Fachwerkstädte – das alles prägt das Kulturland Kreis Höxter. Vom Weser-Skywalk bis zum UNESCO-Weltkulturerbe Corvey – hier findet jeder seinen Lieblingsplatz.

Lage in der Region



Kulturland Kreis Höxter
 Corveyer Allee 7
 37671 Höxter
 05271 974323
 info@kulturland.org
 www.kulturland.org



HÖXTER

WELTERBE UND WESERRENAISSANCE

Malerische Fachwerkhäuser mit prächtig ausgeschmückten Fassaden bewundern, eine ruhige Flusslandschaft auf dem Weser-Radweg entdecken, in einer lebendigen Kleinstadt entspannen – und einfach die freie Zeit genießen. Höxter ist inmitten des Weserberglands ein idealer Ort zum Ausspannen und Übernachten und zudem ein überaus reizvolles Ausflugsziel. Gleich vor den Toren der Stadt und nur eine kurze Radtour entfernt finden Sie das UNESCO-Welterbe Corvey mit einzigartigen Fresken im 1.200 Jahre alten karolingischen Westwerk und die Porzellanmanufaktur Fürstenberg mit einer Besucherwerkstatt und einem spannenden Museum. Die „erlesene Natur“ rund um Höxter lässt sich wandernd oder bei einer entspannten Kanutour auf der Weser erkunden.

Reisetipps

Von Höxter aus die Region entdecken:

- Lebendige Einkaufsstadt
- Welterbe Corvey
- Porzellanmuseum im Schloss Fürstenberg
- Weserschiffahrt
- Weser-Radweg
- Landesgartenschau Höxter 2023

INSIDERTIPP

Besuchen Sie das Gelände der Landesgartenschau entlang der Weser zwischen Höxter und Corvey.



Tourist-Information Höxter

Weserstraße 11
 37671 Höxter
 05271 9634242
 info@hoexter-tourismus.de
 www.hoexter-tourismus.de





HÖXTER

SCHÖN HIER. KOMM GUCKEN!

Lust auf eine Zeitreise auf den Spuren des Weser-Medicus und heilkundiger Mönche? Auf Füße hochlegen am Flussufer? Auf Blütenpracht im Klostergarten und am historischen Stadtwall? All das bietet das ostwestfälische Höxter während der Landesgartenschau 2023. Wall, Weser und Welterbe gilt es 2023 in Höxter zu genießen. 31 Hektar groß ist das Gartenschau-Gelände. Es verbindet die historische Altstadt mit dem Flussufer und dem Westwerk in Corvey aus der Zeit Karls des Großen. Höxter präsentiert sich als Stadt am Wasser und als Stadt mit Geschichte. Die Landesgartenschau in Höxter öffnet vom 20. April bis zum 15. Oktober 2023 ihre Tore. Verweilen Sie täglich von 9 Uhr bis zum Einbruch der Dunkelheit im Gelände.

Reisetipps

- Legen Sie die Füße auf NRW's längster Horizontbank hoch oder entspannen Sie direkt am Weserufer
- Flanieren Sie an der Weserpromenade und schlendern Sie durch blühende Wiesen bis zur barocken Obstplantage
- Entdecken Sie die versunkene Stadt im Archäologiepark im Weserbogen – im Boden schlummert die Wüstung Corvey, die 1265 von den Nachbarn aus Höxter zerstört wurde



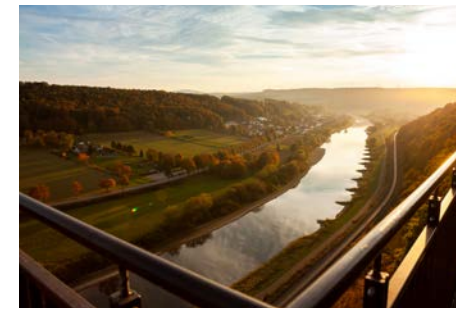
INSIDERTIPP

Hier gedeiht allerhand: Rosen-Schönheiten, duftende Sträucher, süße Beeren und fast vergessene Gemüsesorten – der Remtergarten am Welterbe Corvey ist ein Schmuckkästchen für Gartenfreunde.



Landesgartenschau Höxter 2023 gGmbH

Westerbachstraße 45
37671 Höxter
05271 9634000
landesgartenschau@hoexter.de
www.landesgartenschau-hoexter.de



BEVERUNGEN

KLEINSTADT, DIE ZU LEBEN WEISS

Zu Fuß, mit dem Rad oder vom Wasser aus lässt sich die sehenswerte Landschaft im Osten des Teutoburger Waldes erkunden. Highlights sind der Weser-Skywalk bei Würiggassen, das Korbmacher-Museum in Dalhausen und die Beverunger Weserpromenade, die zum Flanieren und Entspannen einlädt.

Tourist Information Beverungen

Weserstraße 16 | 37688 Beverungen
05273 392221
tourist.information@beverungen.de
www.beverungen.de



Reisetipps

- Weserpromenade mit Sonnenliegen
- historischer Stadtspaziergang
- Weser-Skywalk Würiggassen
- Weser-Radweg R 99
- Blütenfest im Mai
- Attraktive Wander- & Radtouren
- Korbmacher-Museum Dalhausen
- Schifffahrt und Personenfähren
- Erlebnisfreibad „Die Batze“
- Open Air Festivals uvm.



BORGENTREICH

WIE EINE ORGEL FUNKTIONIERT UND KLINGT

Ein technisches Museum und zugleich ein Ort für einmaligen Musikgenuss: Das erste Orgelmuseum Deutschlands zeigt, wie die Königin der Instrumente funktioniert und hergestellt wird. Weitere spannende Ziele lassen sich auf naturnahen Wanderwegen durch die Warburger Börde erreichen.

Reisetipps

- Orgelmuseum
- Springladenorgel in der kath. Pfarrkirche St. Johannes Baptist
- Nachbildung der Lourdes-Grotte
- Museum für Dorfgeschichte



Orgelstadt Borgentreich

Am Rathaus 13 | 34434 Borgentreich
05643 80990 | info@borgentreich.de
www.borgentreich.de



BRAKEL

MODELLBAHN ODER KLETTERPARK

Etwas hoch oder höher hinaus im Kletterzentrum OWL, Action oder Ruhe im Generationenpark – oder eine spannende Zeitreise? Die gibt's entweder in der Modell-Bundesbahn, die den Sommer 1975 im HO-Maßstab 1:87 nachbildet. Oder bei einer Tour durch die historische Hansestadt Brakel.

Stadt Brakel, Tourist-Information

Am Markt 5 | 33034 Brakel
05272 3601250 | tourist-info@brakel.de
www.brakel.de



Reisetipps

- Historischer Stadtkern Hansestadt Brakel
- Schloss & Park Rheder mit Weidenpalais
- Brakeler Generationenpark
- Kletterzentrum OWL
- Modell-Bundesbahn



MARIENMÜNSTER

ZWISCHEN ABTEI & LUFTKURORT

Zwischen der alten Benediktiner-Abtei Marienmünster, dem Luftkurort Vörden und zwölf weiteren liebenswerten Ortschaften ermöglicht ein bestens ausgeschildertes Wegenetz tolle Radtouren und Wanderungen. Zum Beispiel durchs Niesetal auf einem Qualitätsweg „Wanderbares Deutschland“.

Reisetipps

- Abteikirche Marienmünster
- 130 km markierte Wanderwege
- Aussichts- & Museumsturm auf dem 325 m hoch gelegenen Hungerberg Vörden
- Minigolfanlage und Abenteuerspielplatz
- Freizeithallenbad mit römischem Dampfbad, Sauna & Whirlpool
- Kulturscheunen mit vielfältigem Programm von Klassik bis Moderne



Stadt Marienmünster – Touristinformation

Schulstraße 1 | 37696 Marienmünster
05276 989819 | info@marienmuenster.de
www.marienmuenster.de



STADT NIEHEIM

STADT MIT HERZ & PROFIL

Nieheim strahlt Faszination und Lebensqualität aus und ist kultureller Mittelpunkt für Einwohner und Gäste. Neben den Besuchsmöglichkeiten kann Nieheim auch mit einem gut ausgebauten Wegenetz zum Wandern und Radfahren punkten und ist zentraler Startpunkt für Ausflüge in die Region.

Stadt Nieheim

Marktstraße 18 | 33039 Nieheim
05274 982150 | wifoe@nieheim.de
www.nieheim.de



Reisetipps

- Deutsches Käsemuseum: Sonderausstellung „20 Jahre Euro“
- Westfälisches Biermuseum: Bierverkostung, Escapegame
- Sackmuseum: Säcke in allen Variationen
- Wandern auf dem Nieheimer Kunstpfad mit Windwiege, Baumhaus u.a.
- Telegrafstationen Nr. 31 und 32
- Kombiniertes Frei- und Hallenbad



STEINHEIM

NATUR PUR AM EMMERSTRAND

Reizvoll eingebettet zwischen Eggegebirge und Lippischem Bergland liegt Steinheim an der Emmer. Dem Lauf des Flüsschens folgt einer der erlebnisreichsten und entspanntesten Radwege. Auch die Wandertouren führen abseits des Autoverkehrs durch die Natur.

Reisetipps

- Möbelmuseum
- Bike- und Calisthenicspark
- Eggeturm Velmerstot
- Wasserschloss Vinsebeck
- Schloss Thienhausen
- Nördlichster Vulkan Deutschlands in Sandebeck
- Teddy- und Puppenmuseum
- Freibad mit Wasserrutsche
- Landschaftspark Emmerauen



Stadt Steinheim

Marktstraße 2 | 32839 Steinheim
05233 21143 | info@steinheim.de
www.steinheim.de



HANSESTADT WARBURG

HANSE-PRACHT IM DIEMELTAL

Wehrmauern, Türme und Tore, liebevoll restaurierte Fachwerkhäuser – Warburg bewahrt bis heute ein geschlossenes, mittelalterliches Stadtbild. Die Bürger der traditionsbewussten Hansestadt im romantischen Diemeltal brachten sowohl Kunstsinn als auch Wohlstand zum Ausdruck, als sie ihre Stadt nach und nach errichteten und ausbauten. Aus dem Mittelalter stammen die Befestigungsanlagen, die noch immer das historische Zentrum umschließen. Zahlreiche Fachwerkhäuser finden sich hier, etwa das „Eckmännchen“ das älteste inschriftlich datierte Fachwerkhäuser Westfalens. Darüber hinaus zeugen Massivbauten wie die drei Kirchen von der Blütezeit der mittelalterlichen Stadt, die bereits im Jahr 1036 erstmals urkundlich erwähnt wurde.

Reisetipps

- Desenberg, ein Bergkegel vulkanischen Ursprungs mit Burgruine. Weiter Rundblick über die Warburger Börde.
- Holsterburg, eine der wenigen oktogonalen Burganlagen Europas
- Wisentgehege Hardehausen: Tarpanpferde, weißes Rotwild und Erholungssee
- Waldinformationszentrum „Hammerhof“
- Kloster Hardehausen



INSIDERTIPP

Warburger Stadtführungen, erlebe 1000 Jahre Stadtgeschichte: Nachtwächterführungen, ein gemütlicher Rundgang mit dem Nachtwächter in den Abendstunden durch dunkle Gassen.



Warburg Touristik e. V.

Hauptstraße 55
34414 Warburg
05641 922800
infocenter@stadtwerke-warburg.de
www.warburg-touristik.de





WILLEBADESSEN

FELSEN, QUELLEN, SCHMETTERLINGE

Urwüchsige Bergwälder, steile Felsklippen, Naturquellen und grüne Tal-Auen prägen die Erholungslandschaft des staatlich anerkannten Luftkurortes Willebadessen. Der Top Trail Hermannshöhen und der Schmetterlingspfad sind nur zwei von zahlreichen Wegen, um hier die Natur zu genießen.

Reisetipps

- Beschildertes Radwegenetz
- Wander- und Rundwege
- Wassertretbecken
- Schmetterlingspfad
- Wildgehege
- Klosteranlage
- Bogenschießen
- Angeln

**Stadt Willebadessen**

Abdinghofweg 1 | 34439 Willebadessen
05644 880 | info@willebadessen.de
www.willebadessen.de



BAD DRIBURG

GESUNDHEIT, NATUR & GENUSS IM EINKLANG

Warme Moorbäder, sprudelnde Quellen und die landschaftliche Schönheit des Naturparks Teutoburger Wald/Eggegebirge begeistern seit 240 Jahren die Gäste des Gräflichen Heilbades. Wer die Ruhe liebt, findet im wunderschönen Gräflichen Park sein kleines Refugium mit liebevoll angelegten und farbenprächtigen Themengärten. Mit seinen 800.000 Pflanzen und der gewachsenen Fachwerkarchitektur zählt er zu den schönsten Parkanlagen Deutschlands. Wandern, Radfahren oder Golfen – überall entdeckt man traumhafte Ausblicke in die weite Landschaft. 26 abwechslungsreiche Wanderwege führen durch Laubwälder und blühende Wiesen, vorbei an Quellen und idyllischen Bachläufen. Und am Abend zaubern die Küchenchefs westfälische Spezialitäten mit regionalen Zutaten.

Reisetipps

- Gräflicher Park mit Irrgarten und Wildgehege
- Baupark „Buddenberg-Arboretum“
- Mittelalterliche Burg Dringenberg
- 26 Wanderwege, z. B. Kaleidoskopweg
- Driburg Therme mit großer Saunawelt
- Salzgrotte – wie ein Tag am Meer
- Wasserschloss in Neueheerse mit verschiedenen Museen
- Pauschalangebote wie Moorwochen oder Heilmittel-Quickie
- Iburg Ruinen mit Kaiser-Karls-Turm – der schönste Ausblick im gesamten Eggegebirge
- Nethe-Radweg

INSIDERTIPP

Wer einmal im Moor gebadet hat, weiß um die wohltuende Wirkung. Es ist angenehm warm, der Körper entspannt sich bis in die tiefsten Muskelschichten und auch die Haut wird sanft und weich.

**Bad Driburger Touristik GmbH**

Lange Straße 87
33014 Bad Driburg
05253 98940
info@bad-driburg.com
www.bad-driburg.com

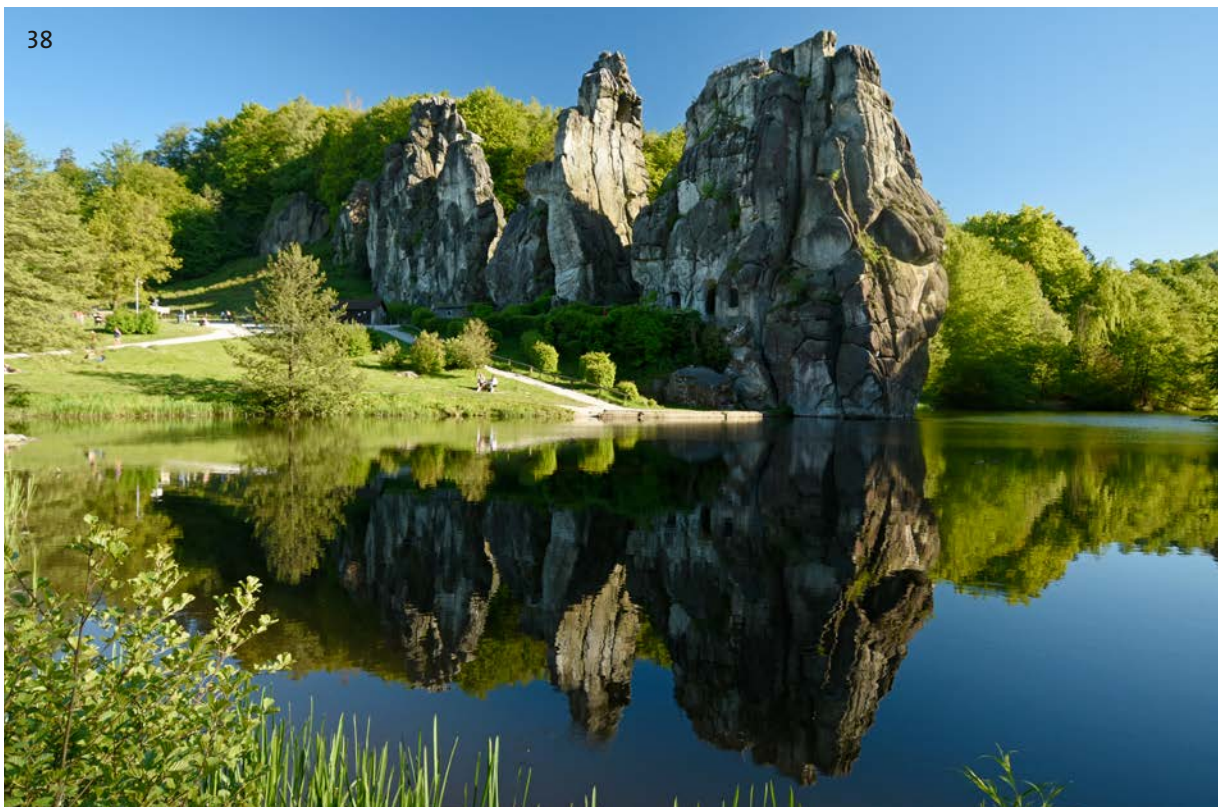


GRÄFLICHER PARK
HEALTH & BALANCE RESORT

4* SUPERIOR-WELLNESSRESORT
64 HEKTAR ENGLISCHER LANDSCHAFTSPARK
MOOR- & QUELLWASSER-ANWENDUNGEN
WELLNESS, TENNIS, GOLF, DETOX, YOGA & MEHR

GRÄFLICHER PARK Health & Balance Resort
Brunnenallee 1 | D-33014 Bad Driburg | Telefon: +49 52 53 95 23-0
info@graeflicher-park.de | graeflicher-park.de





LIPPE – LAND DES HERMANN

DIE WAHRZEICHEN DES TEUTO

Die Klassiker des Teutoburger Waldes: Hermannsdenkmal, Externsteine, Erlebnisgradierwerk und das große LWL-Freilichtmuseum Detmold. Dazu Wander- und Radwege sowie renommierte Heilbäder steuert die „Qualitätsregion Wanderbares Deutschland“ zum Urlaubsgenuss bei.



Lippe Tourismus & Marketing GmbH
Grotenburg 52
32760 Detmold
05231 621020
hermann@kreis-lippe.de
www.land-des-hermann.de



DETMOLD

ZU FÜSSEN DES HERMANN

Zu Füßen des Hermannsdenkmals liegt beides: die Naturlandschaft des Teutoburger Waldes mit hervorragenden Wanderwegen wie den Hermannshöhen und die wunderschöne Stadt Detmold. Baukunst aller Epochen entdecken Sie hier: mittelalterliches Fachwerk, Weserrenaissance am fürstlichen Residenzschloss und den Klassizismus des Landestheaters. Im Sommer bilden die Baudenkmäler die Kulisse für unterschiedliche Veranstaltungen. In einem der Straßencafés genießen Sie die lebendige Atmosphäre der Innenstadt – oder Sie gehen auf Entdeckungsreise in den verwinkelten Gassen der historischen Altstadt. Lassen Sie in einem der Restaurants den Tag ausklingen – vielleicht mit einem typischen Pickert und einem Bier von einer der beiden Privatbrauereien in Detmold.

Reisetipps

- Adlerwarte Berlebeck – die artenreichste in Europa
- LWL-Freilichtmuseum Detmold- das größte in Deutschland
- Vogelpark Heiligenkirchen – anfassen erlaubt
- Teuto-Kletterpark und Fußballgolf
- Thematische Stadt- und Erlebnisführungen

INSIDERTIPP

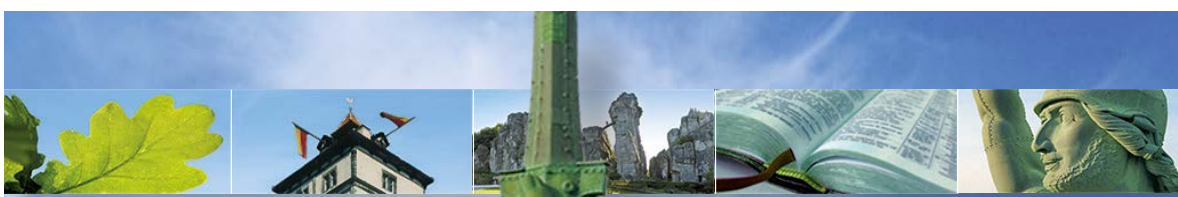
Krimi-Trail – Das Rätselerlebnis für Krimi-Fans und Hobby-Detektive.
Detektiv-Trail – die Rätseltour und Schatzsuche für Familien.



Tourist Information Lippe & Detmold

Marktplatz 5
32756 Detmold
05231 977328
tourist.info@detmold.de
www.detmold.de/tourismus





LANDES
VERBAND
LIPPE 

erhalten | fördern | gestalten



**EXTERNSTEINE und
HERMANNSDENKMAL.**
Wahrzeichen der Region.
Historisch spannend.
**Einzigartig und
familienfreundlich.**
www.landesverband-lippe.de



LWL-FREILICHTMUSEUM DETMOLD

500 JAHRE, 120 HÄUSER, 1 MUSEUM

Tauchen Sie ein in das facettenreiche Landleben vergangener Zeiten: Der lippische Meierhof aus dem 16. Jahrhundert und das 200 Jahre alte Armenhaus aus Rinkerode, das Wohnhaus der jüdischen Familie Uhlmann aus den 1930er-Jahren und die Tankstelle aus Siegen der 1960er-Jahre machen es möglich. In 120 Fachwerkgebäuden mit historischen Einrichtungen zeigt das größte deutsche Freilichtmuseum 500 Jahre westfälischer Alltagskultur. Seine gut 90 Hektar große Kulturlandschaft liegt am Fuße des Teutoburger Waldes. Schauen Sie in den aktiven Werkstätten der Fotografin, dem Schmied, der Töpferin oder dem Bäcker bei der Arbeit zu. In den Gärten, die nach historischen Vorbildern angelegt sind, entdecken Sie alte Pflanzensorten neu.

Reisetipps

- Nutzen Sie die Gelegenheit für eine Kutschfahrt durch das Gelände
- Mitmachprogramme und Führungen für alle Altersgruppen
- Gastronomische Standorte im Museumsgelände
- Historische Handwerksvorführungen
- Bollerwagenverleih und Picknickplätze
- Öffnungszeiten: April–Oktober: Di.–So. 9–18 Uhr und an allen Feiertagen in der Saison

INSIDERTIPP

Ein Besuch in der Bäckerei darf nicht fehlen – das Museumsbrot und der Kuchen nach historischen Rezepten sind ein echtes Highlight!



LWL-Freilichtmuseum Detmold

Krummes Haus
32760 Detmold
05231 7060
lwl-freilichtmuseum-detmold@lwl.org
www.lwl-freilichtmuseum-detmold.de





H&S RESIDENZ HOTEL

DEN TEUTOBURGER WALD RELAXT ERLEBEN

Inmitten der historischen Altstadt mit den geschichtsträchtigen Fachwerkhäusern und dem Residenzschloss liegt das stilvolle Residenz Hotel Detmold. Sehenswert sind die Externsteine mit ihrer mythenumwobenen Vergangenheit und den bizarren Sandsteinfelsen im Herzen des Lipperlandes. Passend zu Besonderheiten der Region bietet das Residenz Hotel attraktive Arrangements – zum Beispiel mit westfälischen Genüssen oder mit Besuch einer Detmolder Brauerei. Selbstverständlich gibt es auch ein Angebot namens „dem Hermann auf der Spur“.

Was immer Sie hier erleben und genießen: Relaxen Sie nach einem ereignisreichen Tag im großzügigen Schwimmbad oder lassen Sie den Tag in der hauseigenen Sauna revue passieren.

Reisetipps

- Die Externsteine im Teutoburger Wald
- Das Hermannsdenkmal Detmold
- Fürstliche Residenzschloss Detmold
- Die Altstadt Detmold
- Freilichtmuseum Detmold

INSIDERTIPP

Adlerwarte Berlebeck – 200 verschiedene Vögel aus ca. 40 verschiedenen Arten. Wussten Sie, dass die Adlerwarte Berlebeck die artenreichste Greifvogelwarte Europas ist?



Hotel Detmold GmbH

Paulinenstraße 19
32756 Detmold
05231 9370
info.detmold@hs-hotels.de
www.hagedorn-Hotels.de



Gemeinde Augustdorf Der Bürgermeister

Pivitsheider Straße 16 | 32832 Augustdorf
05237 97100 | info@augustdorf.de
www.augustdorf.de



GEMEINDE AUGUSTDORF

IM HERZEN DER SENNE

Die einzigartige Heide-Landschaft der Senne und die wertvollen Lebensräume der Binnendünen lernen Sie auf dem Dünen-Erlebnisweg kennen. Wie sich die Tier- und Pflanzenwelt auf Sand entwickelte, zeigen Infostationen. Aussichtspunkte offenbaren die Schönheit der Landschaft.

Reisetipps

- Beweidungsprojekt Dünenfeld
- Erlebnisweg „Dünenpfad Augustdorf“ (4 km)
- Furlbachtal – idyllisches Tal am Furlbach
- Senne-Umweltbildungszentrum der GNS



STADT BARNTRUP

PER RAD ODER DRAISINE

Romantisch liegt das historische Städtchen Barntrop zwischen Weserbergland und Teutoburger Wald auf einem Hügelrücken oberhalb der Bega. Die ausgedehnten Wälder und weiten Wiesenflächen rund um Barntrop lassen sich wandernd, per Rad oder per Fahrrad-Draisine erkunden.

Reisetipps

- Renaissanceschloss Barntrop
- 4* Campingplatz Ferienpark Teutoburgerwald
- Windmühlentumpf auf dem Saalberg
- Abwechslungsreiche Wanderwege in der Qualitätsregion „Wanderbares Deutschland“



Stadt Barntrop

Mittelstraße 32 | 32683 Barntrop
05263 4090 | info@barntrop.de
www.wanderregion-nordlippe.de
www.barntrop.de



BLOMBERG

DIE NELKENSTADT

Im lippischen Südosten liegt die Nelkenstadt Blomberg. Mehr als 250 Fachwerkhäuser aus dem 16. und 17. Jahrhundert, die mittelalterliche Burg, der Marktplatz und das einzige noch erhaltene Stadttor in Lippe, das Niederntor, prägen das Bild der historischen Altstadt.

Reisetipps

- Stadtführung: Von April bis Oktober, immer samstags um 11:00 Uhr ab Marktplatz
- Das Niederntor, einzig noch erhaltenes Stadttor in Lippe
- Der Martiniturm, ältestes Bauwerk Blombergs
- Die Klosterkirche, erbaut in den Jahren 1464 bis 1473
- Das Rathaus, ein Highlight von Blomberg

Blomberg Marketing e. V.

Neue Torstraße 9 | 32825 Blomberg
05235 5028342 | info@blomberg-marketing.de
www.blomberg-urlaub.de





BAD SALZUFLEN

GESUNDE AUSZEIT FÜR GENIESSER & ENTDECKER

Morgens das Licht und die Ruhe im Kurpark genießen, sich beim „Aktiv im Park“-Programm fit für den Tag machen, tief durchatmen und das Frischegefühl an den Gradierwerken spüren. Entspannt durch die wunderschöne Altstadt schlendern, die stolzen Ackerbürgerhäuser bestaunen – und einen duftenden Kaffee am neuen Lieblingsplatz genießen. Anschließend raus in die Natur und das lippische Bergland erkunden oder bei einer Erlebnisführung in die Geschichte eintauchen und später im Infinitypool oder in der FeuerSauna der VitaSol Therme entspannen. So oder so ähnlich könnte ein perfekter Tag Ihrer Auszeit im fürstlichen Sole-Heilbad, Kneippkurort und Staatsbad Bad Salzungen aussehen. Herzlich willkommen!

Reisetipps

- Kurpark mit Sole-Strand, Strandkörben, Kneipp-Insel, XXL Barfußpfad
- Erlebnisgradierwerk mit Aussichtsplattform, Sole-Nebelkammer
- Landschaftsgarten mit altem Baumbestand
- VitaSol Therme mit SaunaPark, ThermenLandschaft
- Erlebnisführungen: auf Entdeckungsreise gehen
- „Salzuffer Landpartien“: das Umland entdecken
- Staatsbad Orchester: sechsmal pro Woche Musik
- Vielfältiges Veranstaltungs- und Kulturprogramm

INSIDERTIPP

Wie richtiges Durchatmen geht, kann man beim „Aktiv im Park“-Programm trainieren. Erfahrene Profis leiten die Übungen an. Ein tolles Atemerlebnis! Kann auf Wunsch auch individuell gebucht werden.



Stadt Bad Salzungen Tourist Information

Parkstraße 20
32105 Bad Salzungen
05222 9525200
info@bad-salzungen.de
www.staatsbad-salzungen.de



VITASOL THERME

Erholsam wie im Urlaub...

- 1700 m² Wasserfläche
- 9 Becken, 1 Naturbadeteich
- 6000 m² großer SaunaPark
- 7 Saunen, 2 Dampfbäder
- Sprudelliegen und Massagedüsen
- IntensivsoleBecken zum Schweben
- diverse Wellnessanwendungen

u.v.m.

Öffnungszeiten: täglich 09.00 bis 22 Uhr **zusätzlich** mo. & mi. ab 07 Uhr • fr. & sa. bis 24 Uhr

shop.vitasol.de **VitaSol Therme**
Bad Salzungen

Ihre **GRATIS Urlaubsverlängerung** wartet auf der Rückseite des Magazins auf Sie! Einfach den **Coupon** ausschneiden und an der Kasse in der VitaSol Therme vorlegen.



GEMEINDE DÖRENTROP

EINHEIT VON DORF, MENSCH & TIER

Dörentrup liegt im nordlippischen Bergland im Naturpark Teutoburger Wald / Eggegebirge. Genießen Sie idyllischen Landurlaub und Naturerlebnis in einer reizvollen Landschaft auf Bauernhöfen, im freundlichen Landhotel oder in komfortablen Ferienwohnungen.

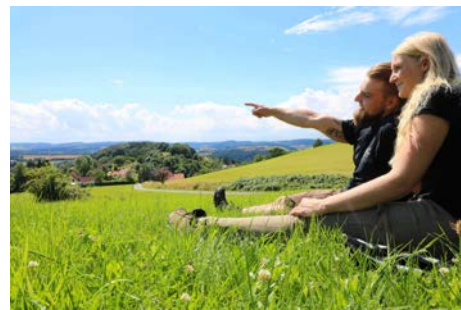
Reisetipps

- Schloss & Gut Wendlinghausen – zählt zu den prachtvollsten Bauten der Weserrenaissance
- Abwechslungsreiche Wanderwege in der Qualitätsregion „Wanderbares Deutschland“
- NaTourErlebnisleitungen für die ganze Familie



Gemeinde Dörentrup

Poststraße 11 | 32694 Dörentrup
05265 7390 | j.wisomiersky@kreis-lippe.de
www.wanderregion-nordlippe.de
www.doerentrup-lippe.de



EXTERTAL

AUSSICHTSREICHES EXTERTAL

Geheimnisvolle Orte wie die Wallanlage der Burg Alt-Sternberg und eine abwechslungsreiche Landschaft mit exponierten Aussichtsbergen, tiefen Schluchten, rauschenden Wasserfällen, bunten Wiesen und Wäldern bieten beste Voraussetzungen für ein wunderbares Wandererlebnis.

Marketing Extertal e. V.

Mittelstraße 10–12 | 32699 Extertal
05262 996824 | marketing-extertal@t-online.de
www.marketing-extertal.de



Reisetipps

- Wundersame Wesen auf dem Schnattergang entdecken
- Wasserfälle am Schluchtenweg Patensteig
- Der Rintelnsche Hagen (die „Lippische Schweiz“): Ein Wandergebiet wie aus dem Bilderbuch
- Geschichte und Kultur hautnah: Burg Sternberg



HORN-BAD MEINBERG

SILBERBACH UND EXTERNSTEINE

Erkunden Sie das romantische Silberbachtal und den Doppelgipfel des Velmerstot, die einzigartigen Externsteine und das Vogelschutzgebiet rund ums „Lippische Meer“. Rad- und Wanderwege für solche Touren gibt es hier reichlich. Zusätzlich trifft in den beiden Kurorten Urlaub auf Gesundheit.

Reisetipps

- Externsteine
- Velmerstot
- Norderteich
- Fachwerk-Kapelle Belle
- Freilichtbühne Bellenberg
- Lavendelfelder – Blüte: Juni/Juli
- Historischer Stadtkern Horn mit Burgmuseum
- Historischer Kurpark Bad Meinberg
- Meinberger Moormeile mit Moortretbecken
- Europas größtes Yoga-Zentrum



GesUndTourismus Horn-Bad Meinberg GmbH

Parkstraße 10 | 32805 Horn-Bad Meinberg
05234 205970 | info@hornbadmeinberg.de
www.hornbadmeinberg.de



KALLETAL

EINZIGARTIGES NATUR-ERLEBEN

Kalletal wurde als erste Naturpark-Kommune in Nordrhein-Westfalen ausgezeichnet, denn die Gemeinde hat sich dem Engagement zu Gunsten der Einzigartigkeit und landschaftlichen Schönheit des Naturparks verschrieben. Das heißt: Hier finden Sie viele Naturerlebnisangebote.

Reisetipps

- Waldbaden-Pfad Heidelbeck mit App und Audioguide
- Alternativroute Weserradweg
- Weserfähre Varenholz-Veltheim
- GPS-Pfad Wichtelsteig
- Weserrenaissance-Schloss Varenholz
- Holländerwindmühle Brink in Bentorf von 1889
- Zertifizierte Entdeckertour „Taller Bergrunde“

Gemeinde Kalletal

Rintelner Straße 3 | 32689 Kalletal
05264 6440 | info@kalletal.de
www.kalletal.de



LAGE

DIE ZIEGLERSTADT IN LIPPE

Urwüchsige Natur, traditionelle Landwirtschaft, schöne Dörfer und mittendrin: die liebenswerte Kleinstadt Lage. Hier lernen Sie ein spannendes Kapitel der Industrie-Geschichte kennen: Das LWL Industriemuseum Ziegelei Lage hält die Tradition der Ziegel-Herstellung lebendig.

Reisetipps

- LWL-Industriemuseum Ziegelei Lage
- Natur Duft Manufaktur TAOASIS GmbH
- Johannissteine
- Therapeutischer Wanderweg Lage-Hörste
- Die Tichlerroute – mit dem Rad auf den Spuren der Ziegler



Tourist Information Lage

Freibadstraße 3 | 32791 Lage-Hörste
05232 8193 | verkehrsamt@lage.de
www.lage.de/Leben-in-Lage/Tourismus/



HORN-BAD MEINBERG

SILBERBACH UND EXTERNSTEINE

Erkunden Sie das romantische Silberbachtal und den Doppelgipfel des Velmerstot, die einzigartigen Externsteine und das Vogelschutzgebiet rund ums „Lippische Meer“. Rad- und Wanderwege für solche Touren gibt es hier reichlich. Zusätzlich trifft in den beiden Kurorten Urlaub auf Gesundheit.

Reisetipps

- Externsteine
- Velmerstot
- Norderteich
- Fachwerk-Kapelle Belle
- Freilichtbühne Bellenberg
- Lavendelfelder – Blüte: Juni/Juli
- Historischer Stadtkern Horn mit Burgmuseum
- Historischer Kurpark Bad Meinberg
- Meinberger Moormeile mit Moortretbecken
- Europas größtes Yoga-Zentrum



GesUndTourismus Horn-Bad Meinberg GmbH

Parkstraße 10 | 32805 Horn-Bad Meinberg
05234 205970 | info@hornbadmeinberg.de
www.hornbadmeinberg.de



ALTE HANSESTADT LEMGO

EINE STADT WIE EIN BILDERBUCH

Die fabelhaft erhaltene historische Altstadt, die Blütezeit in der Hanse, das dunkle Kapitel der Hexenverfolgung – die Stadt Lemgo hat Einiges zu erzählen. Auch bekannte Forscher wie Engelbert Kaempfer haben hier ihre Wurzeln und haben so manches Kuriosum hierher mitgebracht.

Reisetipps

- Marktplatz mit Rathaus
- Museum Hexenbürgermeisterhaus
- Museum Junkerhaus
- Weserrenaissance-Museum

Lemgo Marketing e. V.

Kramerstraße 1 | 32657 Lemgo
05261 98870 | info@lemgo-marketing.de
www.lemgo-marketing.de





INSIDERTIPP

Erleben Sie Industriekultur: Von Mai bis September dreht die Feldbahn jeden ersten Sonntag im Monat zwischen 11 und 16 Uhr ihre Runden rundum das Gelände der ehemaligen Tongrube.



LWL-Industriemuseum Ziegelei Lage

Sprikerheide 77
32791 Lage
05232 94900
ziegelei-lage@lwl.org
ziegelei-lage.lwl.org

LWL
Für die Menschen.
Für Westfalen-Lippe.



LWL-INDUSTRIEMUSEUM ZIEGELEI LAGE

VOM LEHM ZUM ZIEGEL

Die leuchtend roten Dächer der Ziegelei Lage inmitten von Wiesen und Feldern erkennt man schon von weitem. Mehr als 70 Jahre lang stieg ständig Rauch aus dem hohen Schornstein auf. Millionen von Backsteinen produzierte der einstige Familienbetrieb im Laufe der Jahrzehnte. Die historischen Anlagen sind komplett erhalten. Tauchen Sie ein in eine Welt harter Arbeit. Besuchen Sie aber auch den Unternehmer Gustav Beermann in seiner Villa. Lernen Sie eine Arbeiterfamilie in ihrem Kotten kennen, schlendern Sie durch den Gemüsegarten und nicht zuletzt: Lernen Sie die Arbeit hautnah kennen und treten Sie Lehm mit Füßen für Ihren eigenen, handgemachten Ziegel. Die Produktionstage der Maschinenziegelei sind Highlights im Jahreskalender des Museums.

Reisetipps

- Sonderausstellungen und historische Produktionstage
- Führungen und Workshops für Gruppen und Einzelbesucher:innen
- Spielplatz und Spielstationen auf dem weitläufigen Outdoorergelände
- Kaffee und Kuchen im Café Tischlerstoben

lebendige Geschichteⁿ

GESICHTER DER WESER RENAISSANCE

gesichter-weserrenaissance.de

©i-Stock by D-Kleine

In Kooperation mit:



LÜGDE

STADT DER OSTERRÄDER, SAGEN & MYTHEN

Rund um den 496 m hohen Köterberg wurden die Brüder Grimm bei ihrer Suche nach alten Märchen fündig. Auf dem Mythenweg rund um die Herlingsburg oder dem Osterbergweg entlang des Osterberges, erfahren auch Sie die alten Legenden der Stadt, die zur Deutschen Märchenstraße gehört. Dazu passen der historische Stadtkern mit der vollständig erhaltenen Stadtmauer, zwei Wehrtürme und malerische Fachwerkhäuser, die romanische St. Kilianskirche sowie der uralte Brauch der brennenden Osterräder. Die Freizeitoase „Emmerauenpark“ ist ein Zentrum des Naturerlebens mit Bade- und Strandbereich, einem Abenteuerspielplatz, einem Café und Hundestrand. Der idyllische Emmer-Radweg führt von Steinheim bis zur Weser und durchquert dabei auch Lügde.

Reisetipps

- Osterräderlauf – einzigartiges Brauchtum am Ostersonntag
- Freizeitoase Emmerauenpark mit Bade- und Strandbereich
- Hist. Stadtkern mit Stadtmauer und Wehrtürmen
- Barrierefreier Stadtrundgang in der Altstadt
- Klosteranlage Falkenhagen
- Storchstation Elbrinxen
- Panoramaaussicht vom Köterberg, der höchsten Erhebung in Lippe
- Naturerlebnispfad am Schildberg mit Erlebnisstationen
- Lügder Mythenweg

INSIDERTIPP

„Die Sonnenauf- und untergänge auf dem Lügder Köterberg sind atemberaubend. Das Panorama und der Fernblick sind einmalig im Teutoburger Wald.“

Larissa Gräbner
aus der Lügder Tourist-Info



Tourist-Information Lügde

Am Markt 1
32676 Lügde
05281 770870
touristinfo@luegde.de
www.luegde.de



LEOPOLDSHÖHE

HEIMATHOF UND RITTERGÜTER

Im Westen des Lipperlandes liegt die reizvolle Feld-, Wald- und Wiesenlandschaft von Leopoldshöhe mit ihren Gütern und Bauernhöfen. Sehenswert ist der Heimathof mit Heimatmuseum. Zugleich ist er als Veranstaltungsort kulturelles Zentrum der Gemeinde.

Gemeinde Leopoldshöhe

Kirchweg 1 | 33818 Leopoldshöhe
05208 991110 | www.leopoldshoehe.de



Reisetipps

- Heimathof mit sehenswerten Heimatmuseum
- Wanderroutennetz mit kinderwagentauglichen Wanderrouten
- Anbindung an die Radrouten Tichler- und Rübenroute
- Historische Rittergüter



GEMEINDE SCHLANGEN

AN DEN DÜNEN DER SENNE

Die drei Dörfer Schlangen, Kohlstädt und Oesterholz-Haustenbeck liegen am Rand der einzigartigen Senne. Tief eingeschnittene Trockentäler und weite Hochebenen bestimmen ebenso das Bild wie die Dünenfelder der Senne und die Niederungen entlang der Strothe.

Reisetipps

- Geschichtsstationen an Rundwanderwegen
- Idyllisch gelegenes Freibad
- Dorfmuseum im Bürgerhaus
- Heimathaus Oesterholz
- Strommuseum Trafoturmstation
- Idealer Ausgangspunkt zum Wandern (ca. 80 km gut ausgeschilderte Wanderwege) und Radfahren



Gemeinde Schlangen

Kirchplatz 6 | 33189 Schlangen
05252 9810
info@gemeinde-schlangen.de
www.gemeinde-schlangen.de



SCHIEDER-SCHWALENBERG

AKTIV IN SCHIEDER-SCHWALENBERG

Ein Familien-Ausflug an den Schiedersee mit Bootsverleih und Ponyhof oder eine stille Wanderung auf mittelalterlichen Pilgerpfaden, eine ausgedehnte Radtour oder ein kurzer Spaziergang – Schieder-Schwalenberg bietet viele Möglichkeiten, die Natur zu erleben.

Stadt Schieder-Schwalenberg

Tourist-Information

Marktstraße 5
32816 Schieder-Schwalenberg
05282 60194
tourismus@schieder-schwalenberg.de
www.tourismus.schieder-schwalenberg.de



Reisetipps

- SchiederSee
- Kahlenbergturm
- Schlosspark Schieder mit Barockgarten
- Burg Schwalenberg
- Altstadt Schwalenberg
- Galerien Schwalenberg

Kurzurlaub
nötig?

Der SchiederSee, ursprünglich als Stausee angelegt, ist ein Naherholungsgebiet, das seinen Besuchern ein breites Angebot zur Freizeitgestaltung bietet.

Tagestrips, Gruppenausflüge und (Kurz)Urlaube, all das ist möglich – überzeugen Sie sich selbst!

CAMPINGPLATZ

RESTAURANT

RUNDFAHRTSCHIFF

BOOTSVERLEIH

FERIENWOHNUNGEN

CAMPINGFÄSSER


SchiederSee
Freizeit • Feier • Vergnügen

Kronenbruch 3, 32816 Schieder-Schwalenberg
www.schiedersee.de • 05282 / 411



BERGSTADT OERLINGHAUSEN ERLEBNIS WILDE NATUR

Romantische Heide und majestätische Kalk-Buchenwälder: Sie machen Oerlinghausen zu einem Herzstück des Naturschutz-Großprojektes Senne und Teutoburger Wald. Besonders Wanderer erleben dies intensiv, begegnen auf Themen-Rundwegen weidenden Waldrindern und Wildpferden.

Bergstadt Oerlinghausen

Rathausplatz 1 | 33813 Oerlinghausen
05202 49312 | info@oerlinghausen.de
www.oerlinghausen.de



Reisetipps

- Zum Erleben: Archäologisches Freilichtmuseum mit Lebenswelten zwischen Eiszeit und Mittelalter
- Zum Abheben: Segelflugplatz & Ballonfahrten
- Zur Erholung: Wandern auf den Hermannshöhen oder den zahlreichen örtlichen Themenwanderwegen
- Neu ab Sommer 2023: Urland Oerlinghausen

 ARCHÄOLOGISCHES
FREILICHTMUSEUM
OERLINGHAUSEN



DAS URLAND

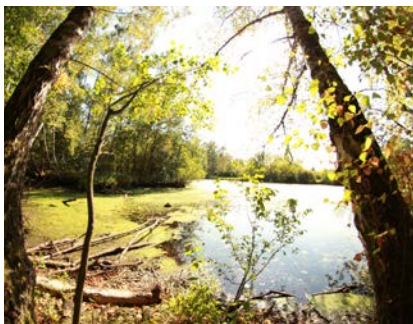
BEI UNS WIRD
GESCHICHTE
LEBENDIG!



Am Barkhauser Berg 2-6 | 33813 Oerlinghausen
Tel. 05202-2220 | info@afm-oerlinghausen.de

AFM-OERLINGHAUSEN.DE

 **land des
hermann**
teutoburger wald



MÜHLENKREIS MINDEN-LÜBBECKE

GESCHICHTE ERLEBEN

Lebendige Geschichte an einer der 40 Mühlen erleben. Oder auf der LandArt-Route den KünstlerInnen über die Schulter schauen.

*Und in der Stadt Minden?
Erleben Sie die digitale Altstadt-Route auf historischem Pflaster.*



Mühlenkreis Minden-Lübbecke
Portastr. 13
32423 Minden
0571 80723170
info@muehlenkreis.de
www.muehlenkreis.de



MINDEN

DAS HISTORISCHE MINDEN DIGITAL ERLEBEN

Weserrenaissance und preußischer Festungsbau, die älteste gotische Rathauslaube Westfalens und historische Kaufmannshäuser – viele Sehenswürdigkeiten des 1.200 Jahre alten Minden verknüpft die erste „Beacon Mile“ in einer deutschen Stadt. Wer die kostenlose Minden App installiert hat, dem senden kleine „Beacons“ (wörtlich: „Leuchfeuer“) an Stationen entlang der Altstadt-Route Infos direkt aufs Smartphone. Bereits zu Hause können Sie virtuelle Rundgänge durch Minden machen – 360° Panoramen. Mit Hilfe der Webseite lässt sich das Umland entlang der fünf Sterntouren erkunden. Zudem ist in Minden eines der eindrucksvollsten Bauwerke der Neuzeit zu sehen: das Wasserstraßenkreuz. Auf Brücken überqueren Schiffe auf dem Mittellandkanal die Weser.

Reisetipps

- Wasserstraßenkreuz
- Historische Schachtschleuse und neue Weser-Schleuse
- Dom und Domschatz
- Obere Altstadt mit Schnurrviertel
- Mindener Museum
- Schiffmühle
- Mindener Fahrgastschiffahrt
- Reisemobilstellplatz auf Kanzlers Weide

INSIDERTIPP

Grüne Lunge:
Der 5km lange Grüngürtel, das um den Stadtkern gelegene Glacis, lädt zu freizeithlichen Aktivitäten, wie joggen oder walken, aber auch zum erholsamen Verweilen inklusive eines Picknick ein.



Minden Marketing GmbH

Domstraße 2
32423 Minden
0571 8290659
info@mindenmarketing.de
www.minden-erleben.de





BAD OEYNHAUSEN

LEBENSQUALITÄT & GESUNDHEIT

Monumentale Bäderarchitektur, ausgedehnte Parkanlagen, Heilquellen und ein spannendes Kulturprogramm prägen das Bild Bad Oeynhausens. Körper und Geist erholen sich in der Bali-Therme, die Sinne gehen im GOP-Variété im Kaiserpalais auf Reisen. Seit 1845 steht der Kurort für ganzheitliche Therapie, Entspannung und Entschleunigung. Eine große Auswahl an Gesundheitsanwendungen und Präventionskursen sowie herausragende medizinische Spitzentechnologien stehen für Bad Oeynhausen. Die malerische Landschaft am Fuße des Wiehengebirges, Weser und Werre bieten den perfekten Rahmen für einen Gesundheitsurlaub und zahlreiche Freizeitaktivitäten wie Radfahren, Wandern, Klettern, Stand-Up-Paddling oder Stadtführungen.

Reisetipps

- Besuch des GOP-Variété im Kaiserpalais
- Thermalsolebäder im historischen Badehaus II
- Theater im Park
- Stadt- und Themenführungen
- Wohlfühlzeit in der Bali-Therme
- Radtouren auf Werre- und Weserradweg
- Hochseilgarten im AQUA MAGICA-Park
- 30 m hohe Fontäne im spektakulären Wasserkrater
- Oldtimerbustouren durch die Region
- Märchenmuseum am Kurpark und Museumshof im Siekertal

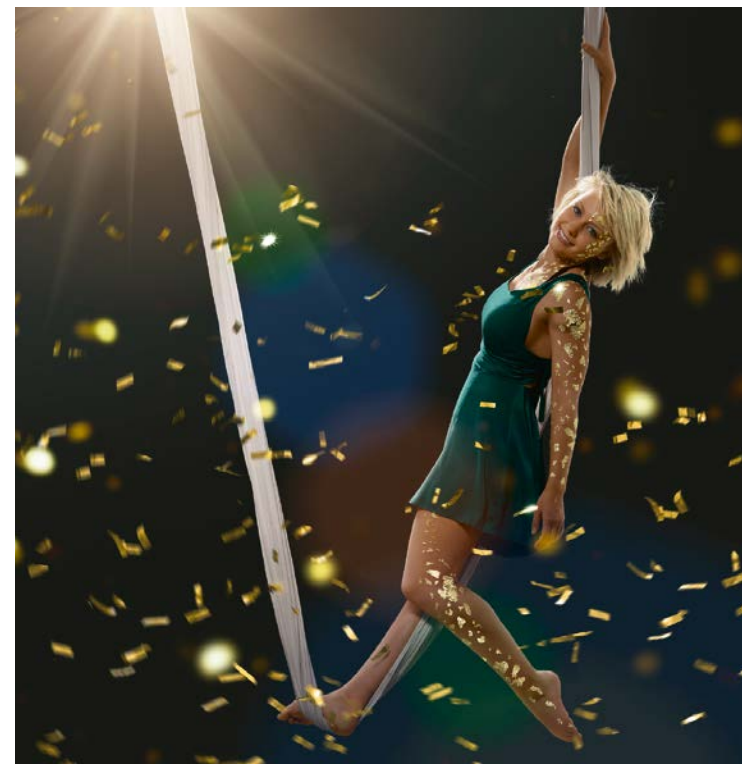
INSIDERTIPP

Tauche ein in die Welt der europäischen Heilbad-Tradition und besuche die Wandelhalle im Kurpark. Pflege Körper und Geist mit einem Glas Heilwasser und den Melodien des Staatsbad-Orchesters.



Staatsbad Bad Oeynhausen GmbH

Im Kurbad
32545 Bad Oeynhausen
05731 1300
tourist-information@badoeynhausen.de
www.staatsbad-oeynhausen.de



INSIDERTIPP

Im Sommer lockt die herrliche Sonnenterrasse mit Blick in den Kurpark. Hier kann man ein erfrischendes Getränk, ein Stück Kuchen oder Snacks genießen!



GOP Kaiserpalais GmbH & Co. KG

Im Kurgarten 8
32545 Bad Oeynhausen
05731 74480
info-oeynhausen@variete.de
www.variete.de

GOP.
Variété-Theater
Bad Oeynhausen



GOP VARIÉTÉ-THEATER BAD OEYNHAUSEN

ERLEBNIS FÜR ALLE SINNE

Faszinierende Variété-Shows in einem atemberaubenden Ambiente, kreative Küche und ein herzlicher Service – das erwartet die Besucher im GOP Kaiserpalais in Bad Oeynhausen. Internationale Top-Artisten verzaubern Groß und Klein in den zweimonatlich wechselnden Shows und präsentieren immer eine bunte Mischung aus beeindruckender Akrobatik und mitreißender Comedy. Aber nicht nur die Variété-Shows begeistern das Publikum, auch die vielfältige und frische Küche lockt die Gäste ins Kaiserpalais. Ob saisonale à la carte-Gerichte, knusprige Steinofenpizza, moderne Pasta-Variationen, ein reichhaltiges Live-Cooking-Buffet oder ein vielfältiges Brunch-Buffet – in den zwei Restaurants „Palmengarten“ und „Leander“ ist für jeden das Passende dabei.

Reisetipps

- Nach der Show kann freitags und samstags im angeschlossenen ADIAMO Dance Club gefeiert werden
- Eine Übernachtung in einem der Partner-Hotels mit Frühstück am nächsten Tag runden den Kurzurlaub in Bad Oeynhausen ab



HILLE, HÜLLHORST, ESPELKAMP, LÜBBECKE, RAHDEN, STEMWEDE, PREUSSISCH OLDENDORF

DIE WESTFÄLISCHEN SIEBEN

Urlaub ganz nah und Erholung garantiert – die westfälischen Sieben machen's möglich! Entdecken Sie verwunschene Moorlandschaften und erleben Sie westfälische Tradition – zum Beispiel bei einer Radtour oder einer Wanderung in der naturschönen Landschaft zwischen Wiehengebirge und Stemweder Berg. Kunst und Kultur gibt es in den sieben Städten und Gemeinden zu entdecken, Gesundheits- und Wellness-Angebote zu genießen. Die sieben Städte und Gemeinden bieten Abwechslung zwischen Aktiv- und Erholungsurlaub. Hier findet jeder seine ganz persönliche Lieblings-Radtour oder Wanderung – seinen Favoriten unter der Vielzahl von Ausflugszielen. Das kulturelle Angebot mit dem Naturerlebnis perfekt kombinieren – willkommen bei „Den westfälischen Sieben“.

Reisetipps

- Schloss Benkhausen mit Deutschem Automatenmuseum und Rundwanderweg
- Kurpark in Bad Holzhausen und in Rothenuffeln
- Freilichtbühne Kahle Wart und Nettelstedt
- Naturbadesee Mindenerwald
- Waldlehrpfad Stemwede
- Innenstadt Lübbecke
- Brennerey in Stemwede
- Erlebnisführung im Stiftsort Levern
- Naherholungsgebiet Große Aue mit Badesee
- Großes Torfmoor
- Alte Brennerei in Hille
- Barre's Brauwelt
- Wiehenturm

INSIDERTIPP

Rila erleben mit 25.000 qm Naturgärten, Feinkostwelt und eigener Gastronomie.



Tourismusverband Sieben e. V.

Kreishausstraße 2–4
32312 Lübbecke
05741 276430
tourismusverband@luebbecke.de
www.die-westfaelischen-sieben.de



HILLE

STÖRCHEN, MOOR UND MÜHLEN

In neun Dörfern lernen Sie das Landleben von seiner schönsten Seite kennen. Der Ortsteil Rothenuffeln ist ein staatlich anerkannter Erholungsort. Es erwartet Sie die westfälische Mühlenstraße, an der fünf Holländer-Windmühlen zu finden sind. Diese sind zum Teil noch aktiv und es werden dort Mahl- und Backtage veranstaltet. In der Dorfschmiede und in der ehemaligen Kornbrennerei wird noch altes Handwerk präsentiert. Auf dem Schornstein der alten Kornbrennerei brüten regelmäßig Störche. Im größten Hochmoor Westfalens erleben Sie eine einzigartige Naturlandschaft. Aktive finden ein gutes Rad- und Wander-Wegenetz vor. Wer sich lieber bewegen lassen möchte, wählt zwischen Planwagen, Fahrgastschiff oder historischem Zug.

Reisetipps

- Industriemuseum Alte Brennerei Hille
- Großes Torfmoor – mit Matschkuhle
- Mahl- & Backtag an der Mühle Südhemmern
- Heuerlingshaus und Kulturscheune Rothenuffeln
- Dorfschmiede im Heimathaus Holzhausen II
- Wandern, Walken, Skaten, Biken, Radfahren



INSIDERTIPP

Reimlers Teich und Naturbadesee Mindenerwald



Gemeinde Hille

Am Rathaus 4
32479 Hille
0571 40440
info@hille.de
www.hille.de





ESPELKAMP

AUTOMATEN UND EIN TANTE-EMMA-LADEN

Reizvolle Moorlandschaften prägen weite Teile von Espelkamp. Besonders sehenswert sind die Museen des Städtchens: das Deutsche Automatenmuseum im Schloss Benkhausen, das Teppichmuseum mit Exponaten aus aller Welt und ein authentisch eingerichteter Tante-Emma-Laden.

Reisetipps

- Schloß Benkhausen
- Freizeitbad Atoll
- Auesee
- Neues Theater
- Waldfreibad Espelkamp
- Teppichmuseum
- Deutsches Automatenmuseum
- Stadtführungen

**Stadt Espelkamp, Kulturbüro**

Wilhelm-Kern-Platz 14
32339 Espelkamp
05772 562161
s.passlick@espelkamp.de
www.espelkamp.de



HÜLLHORST

ERHOLUNG IN GUTER ATMOSPHÄRE

Auf der sonnigen Seite des Wiehengebirges präsentiert sich Hüllhorst, traditionsbewusst und lebendig. Hier wandern und radeln Sie durch eine abwechslungsreiche Hügellandschaft und entdecken Mühlen und ländliche Natur. Zudem erwarten Sie gepflegte Hotels, idyllische Cafés und westfälische Gastronomie.

Reisetipps

- Freilichtbühne „Kahle Wart“ www.kahlewart.de
- Wandern an der Sonnenseite des Wiehengebirges
- Heimatmuseum, Heimatsstube und Spielzeugmuseum

Gemeinde Hüllhorst

Löhner Straße 1 | 32609 Hüllhorst
05744 93150 | info@huellhorst.de
www.huellhorst.de
www.huellhorst-erleben.de



LÜBBECKE

BUMMELN UND ENTDECKEN

Lassen Sie sich bei einer Erlebnisführung in das mittelalterliche Lübbecke entführen und entdecken Sie dabei die spätromantische St.-Andreas-Kirche oder das 1460 erstmals erwähnte Alte Rathaus. Einladende Cafés und Restaurants lassen den Stadtbummel zum Vergnügen werden.

Reisetipps

- Fußgängerzone mit Cafés und Wasserspiel
- Brauereimuseum Barre's Brauwelt
- Großes Torfmoor mit Erlebniszentrum „Moorhus“
- 75 Spruch-Steine im Pflaster der Fußgängerzone mit eingravierten Zitaten bekannter Persönlichkeiten regen zum Schmunzeln oder Nachdenken ein

**Stadt Lübbecke**

Kreishausstraße 2–4 | 32312 Lübbecke
05741 2760 | tourismus@luebbecke.de
www.luebbecke-erleben.de



PORTA WESTFALICA

KAISERLICHE STADT AN WESTFALENS PFORTE

An der Porta Westfalica treffen Wiehengebirge und Wesergebirge aufeinander. In diesem Durchgangstal liegt die ebenfalls Porta Westfalica genannte Stadt, umgeben von einer reizvollen Landschaft und Kulturdenkmälern, allen voran das Kaiser-Wilhelm-Denkmal, welches schon von Weitem einen imposanten Eindruck bietet. Auf dem Berg liegt auch das Areal der Wittekindsburg, einer gut erhaltenen Befestigungsanlage. Gegenüber steht der Fernmeldeturm Jakobsberg, von dessen Plattform aus man einen herrlichen Rundblick hat. Mitten durch das Durchbruchstal der Weser führt der Qualitätswanderweg Weserbergland-Weg (XW) sowie der beliebte Weser-Radweg. Auf dem Qualitätsrundweg „Wald- Abenteuer-Pfad“ erleben Familien an 12 Stationen den Wald mit allen Sinnen.

Reisetipps

- LWL Besucherzentrum am Kaiser-Wilhelm-Denkmal
- Wittekindsburg (Magarethenkapelle, Kreuzkirche)
- Fernsehurm mit Aussichtsplattform & Bismarck-Zimmer
- Besucher-Bergwerk und Museum Kleinenbremen
- Goethe-Freilichtbühne

**INSIDERTIPP**

Der Bereich zwischen Weser- und Wiehengebirge hat über das Denkmal hinaus viel zu bieten: die Wittekindsburg, die Kreuzkirche, den Moltke- und den Fernsehurm mit weiter Aussicht.

Herbert Wiese (Ortsheimatpfleger)

**Touristikzentrum Westliches Weserbergland**

i-Punkt Porta Westfalica
Schalksburgstraße 3–5
32457 Porta Westfalica (OT Hausberge)
05751 4019620
touristikzentrum@westliches-weserbergland.de
www.westliches-weserbergland.de





PREUßISCH OLDENDORF MIT
KURORT BAD HOLZHAUSEN

IDYLLE PUR IM WIEHENGEBIRGE

Zwischen Mittellandkanal und Wiehengebirge liegt die Stadt Preußisch Oldendorf mit dem Stadtteil Bad Holzhausen. Der Kurort im ländlichen Idyll ist perfekt geeignet für eine Auszeit vom Großstadtstress – ob für einen Klinikaufenthalt aus medizinischen Gründen oder für ein entspanntes Wochenende im Grünen. Das große und engmaschige Netz markierter Rad- und Wanderwege bietet für jedes Fitness-Level passende Runden. Unterwegs gibt es beeindruckende Herrensitze, eine malerische Burgruine, einladende Cafés – und die weite, grüne Landschaft ist jederzeit eine tolle Kulisse für Fotos. Verweilen Sie im idyllischen Kurpark, pflücken Sie Brombeeren beim Obsthof Wickemeyer oder erleben Sie die Natur neu – und wandern mit Alpakas durchs Eggetal.

Reisetipps

- Großer Kurpark mit Haus des Gastes, Barfußpfad und Gutswassermühle
- Wiehenturm mit Aussichtsplattform
- Großes markiertes Wander- und Radwegenetz
- Beheiztes Waldschwimmbad
- Kurmittelangebote

INSIDERTIPP

Erdbeeren, Stachelbeeren oder Äpfel – beim Obsthof Wickemeyer in Bad Holzhausen kann man je nach Saison viele Obstsorten selber pflücken oder im Hofladen nach frischen Köstlichkeiten stöbern.



Stadt Preußisch Oldendorf

Hudenbeck 2
32361 Preußisch Oldendorf
05742 9311200
touristik@preussischoldendorf.de
www.tourismus.preussischoldendorf.de



eezy WESTFALEN

Einsteigen und einfach los.

Smartphone nehmen: einchecken,
auschecken, Luftlinie zahlen.

Wie wäre es denn z. B. mit einer Museumstour
durch das schöne Teuto-OWL-Gebiet?

Ihr Start

Archäologisches
Freilichtmuseum
Oerlinghausen

LWL
Freilichtmuseum
Detmold




eezy unterwegs
mit der
mobil.nrw-App



www.bahn.de/eezy-Westfalen





STADT PETERSHAGEN

PETERSHAGEN AN DER WESER ERLEBEN

„Petershagen erleben“ – das heißt: die Heimat der Weißstörche zu erkunden, historische Orte zu erleben und Museen zu entdecken, darunter die Glashütte Gernheim und das Heringsfänger-Museum. Alle Ziele sind leicht erreicht – zu Fuß, per Rad, per Bus oder auf dem Wasser.

Reisetipps

- Themenradrouten
- Weserradweg
- Westf. Storchmuseum
- Heringsfängermuseum
- Solarfähre PetraSolara
- Alte Synagoge Petershagen
- LWL-Industriemuseum Glashütte Gernheim
- Findlingswald, Weseraue
- Mühlen und Mühlenbauhof
- Lechnerfiguren

**Stadt Petershagen**

Schloßfreiheit 2–4
32469 Petershagen
05702 822157
tourismus@petershagen.de
www.petershagen.de



STADT RAHDEN

HOCH IM NORDEN

In Rahden, der nördlichsten Stadt NRW, kommen Ausflügler voll auf ihre Kosten. Es lohnt sich z.B. ein Besuch des Museumshofes, der Mühlen oder eine Fahrt mit den Auenland-Draisinen. Radler mögen die Stadt wegen ihrer steigungsarmen Wege durch eine reizvolle Auelandschaft.

Stadt Rahden

Lange Straße 5–9 | 32369 Rahden
05771 7350 | L.buhrmester@rahden.de
www.rahden.de

**Reisetipps**

- Museumshof – auf den Spuren der Vergangenheit
- Bockwindmühle Wehe – frische Dinkelwaffeln genießen
- NRW-Nordpunkt – in NRW ganz oben
- Auenland-Draisinen – Fortbewegung mit Spaß
- Großer Stein – besonders an den Backtagen ein Highlight
- Große Aue – Erholung in der Natur



STEMWEDE

EIN BERG UND 13 DÖRFER

Der Waldlehrpfad im Stemweder Berg, die Arbeit an Aktionstagen in den historischen Mühlen oder Kräuter und Orchideen – auf geführten Touren lernen Sie die erstaunliche Vielfalt Stemwedens mit seinen 13 Dörfern kennen. Und genießen Sie zudem die Landschaft in Sichtweite des Dümmer Sees.

Reisetipps

- Eldorado für Radfahrer
- 3 wunderschöne, gut erhaltene Mühlen
- Hier werden Stadtführungen zu Zeitreisen
- Stemweder Gastronomie – ein kulinarisches Erlebnis
- Waldlehrpfad im Stemweder Berg

**Gemeinde Stemwede**

Bahnhofstraße 17 | 32351 Stemwede
05745 78899914 | tourismus@stemwede.de
www.stemwede.de



LWL-INDUSTRIEMUSEUM GLASHÜTTE GERNHEIM

ERLEBEN SIE DIE KUNST AUS FEUER UND SAND

Der imposante Kegelturm ist das Wahrzeichen der Glashütte Gernheim in Petershagen. Er ist 200 Jahre alt und eins der letzten erhaltenen Gebäude seiner Art in Europa. In diesem Museum können Sie täglich erleben, wie Glasmacher mit Pfeife, Holzform und Schere aus der glühenden Masse Gefäße in allen Größen und Farben herstellen. Diese werden dann vom Graveur durch Schliff und Gravur veredelt.

Vom frühindustriellen Fabrikdorf an der Weser sind außerdem Arbeiterhäuser, die alte Korbflechterei und das große Wohnhaus der ehemaligen Hüttenbesitzer erhalten. Dort zeigt das Museum regelmäßig Ausstellungen internationaler Glaskunst. Entdecken Sie die Faszination des Werkstoffes Glas.

Reisetipps

- Sonderausstellungen und Schauproduktion
- Führungen und Workshops für Gruppen und Einzelbesucher:innen
- Museumsshop mit großer Auswahl an Objekten aus Glas

INSIDERTIPP

Der Glasturm ist der einzige seiner Art, der noch in der ursprünglichen Funktion genutzt wird. Glasmacher:innen stellen am Ofen mit Pfeife, Holzform und Schere aus der glühenden Masse Gefäße her.

**LWL-Industriemuseum Glashütte Gernheim**

Gernheim 12
32469 Petershagen
05707 93110
glashuette-gernheim@lwl.org
glashuette-gernheim.lwl.org

LWLFür die Menschen.
Für Westfalen-Lippe.



PADERBORNER LAND

AUSGEZEICHNET RADELN & WANDERN

Lage in
der Region



Ausgezeichnete und zertifizierte Rad- und Wanderwege verknüpfen im Paderborner Land eine Vielzahl historischer und kultureller Schätze – und führen dabei durch einmalig vielfältige Landschaften zwischen Senne-Sand, Egge-Kamm, Paderborner Hochfläche und Lippe-Niederung.

**Touristikzentrale
Paderborner Land e. V.**
Königstraße 16
33142 Büren
05251 308811
info@paderborner-land.de
www.paderborner-land.de

**Land
Paderborner**
Wir sind Westfalen!



PADERBORN

ZWISCHEN HIGHTECH UND MITTELALTER

Zwischen der weltgrößten Computer-Ausstellung im Heinz Nixdorf MuseumsForum und der mittelalterlichen Kaiserpfalz Karls des Großen liegen kaum zwei Kilometer. Auf ebenfalls kurzen Wegen erleben Sie weitere reizvolle Gegensätze: Mitten in der quirligen Innenstadt Paderborns zum Beispiel imposante Graffiti-kunstwerke und ein Stück Natur an den Quellen der Pader. Und an den grünen Ufern des Flusses wandern Sie in kurzer Zeit von der Altstadt zum herrlichen Barockgarten von Schloß Neuhaus. Lernen Sie die Seenlandschaft rund um den Lippesee bei einer genussvollen Radtour kennen. Hier gibt es auch Möglichkeiten zum Segeln, Surfen, Stand-up-Paddeln oder Wakeboarden. Die abwechslungsreiche Landschaft rund um Paderborn lädt zu interessanten Ausflügen ein.

Reisetipps

- Stadtrundgang Paderborn
- Kulturhistorische Sehenswürdigkeiten
- Kürzester Fluss Deutschlands: die Pader
- Prämierte Graffiti-Rundgänge
- Spannende digitale Angebote
- Größtes Computermuseum der Welt und weitere Museen
- Abwechslungsreiche Führungen zu über 20 Themen
- Platz für Kultur bei Stadtfesten und Festivals im ganzen Jahr
- Qualitätswanderwege (Paderborner Höhenweg und PaderWanderung)
- Paderborner Radrundtouren

INSIDERTIPP

„Der Hasen und der Löffel drei – und doch hat jeder Hase zwei“: Die bekannten drei Hasen können Sie an zahlreichen Stellen in Paderborn erleben. Besuchen Sie das Original im Kreuzgang des Doms!



Tourist Information Paderborn

Königsplatz 10
33098 Paderborn
05251 8812980
tourist-info@paderborn.de
www.paderborn.de/tourismus





ALTENBEKEN

ENTDECKUNGEN AUF DEM VIADUKT WANDERWEG

In Altenbeken kommen Natur- und Eisenbahnfreunde gleichermaßen auf ihre Kosten, verbindet der Viadukt Wanderweg doch gekonnt beide Themen miteinander. Schon der Ausgangspunkt der 30 km langen Runde ist eine Attraktion: eine restaurierte Denkmal-Lokomotive aus dem Jahre 1941, die mitten in Altenbeken steht. Die Tour selbst setzt das Wahrzeichen Altenbekens in Szene: der 1853 eingeweihte, bis zu 35 Meter hohe und 482 Meter lange Viadukt mit seinen 24 Rundbögen gilt als größte steinerne Eisenbahnbrücke Europas und ist unterwegs immer wieder aus unterschiedlichen Perspektiven zu erleben. Viadukte, Tunnel, Dampflokomotive und Bahnhofsanlagen mit Gleisdreieck fügen sich idyllisch ein in eine der schönsten Mittelgebirgslandschaften Deutschlands.

Reisetipps

- Naturerbe Wanderwelt, wilde Natur erleben
- Viadukt Wanderweg, Eisenbahngeschichte erwandern
- Großer und Kleiner Eisenbahn-Viadukt
- Eisenbahn- & Kulturtage Vivat Viadukt®

INSIDERTIPP

„Im Dunetal sollten Sie unbedingt einen Abstecher zur Aussichtsplattform am Kleinen Viadukt machen. Der Ausblick auf den Kleinen Bruder lohnt.“

Marion Wessels,
Tourismus-Chefin Altenbeken



Gemeinde Altenbeken

Bahnhofstraße 5a
33184 Altenbeken
05255 120030
tourismus@altenbeken.de
www.altenbeken.de



Tourist Information Bad Lippspringe

Lindenstraße 1a | 33175 Bad Lippspringe
05252 26260 | marketing@bad-lippspringe.de
www.bad-lippspringe.de



BAD LIPPSPRINGE

BLUMENMEER & WASSERSPASS

Ein Blumenmeer im Gartenschau-Park, Wellness und Wasserspaß in zwei Thermen und der erste Heilwald in NRW: Im mehrfach ausgezeichneten Heilklima von Bad Lippspringe genießen Familien eine tolle Auszeit vom Alltag – Abenteuer inklusive auf Deutschlands einzigem Grüffelo-Pfad.

Reisetipps

- Gartenschau-Veranstaltungen (Sparkassen-Waldleuchten im Frühjahr, Sandwelten im Sommer, Kürbisfestival im Herbst)
- Parkfestival mit drei Tagen Live-Musik am Pfingstweekende
- Wandern und Radfahren im Heilklima
- Wellness-Auszeiten in den Thermen der Stadt



BAD WÜNNENBERG

NATÜRLICH KNEIPP!

Im malerischen Naturerlebnis Aatal bereitet Ihnen der ein Kilometer lange Barfußpfad ein Kneipp-Erlebnis der besonderen Art. Auch die neuen Wanderwege durchs Kneipp-Heilbad folgen den traditionellen Naturheil-Lehren. Für jeden Wandertyp gibt es ein passendes Angebot.

Reisetipps

- Kneipp Wanderwege mit Erlebnisstationen
- Erlebnis-Barfußpfad mit mehr als 20 verschiedenen Untergründen
- Entspannen im Naturerlebnis Aatal bei Kaffee und Snacks am Paddelteich
- Geführte Wanderung mit lokalen Wanderführern
- Natur beobachten an der Aabach-Talsperre



Bad Wünnenberg Touristik GmbH



Im Aatal 1 | 33181 Bad Wünnenberg
02953 99880
info@bad-wuennenberg-touristik.de
www.bad-wuennenberg.de



STADT BÜREN

BAROCKE PRACHT UND FLUSS-IDYLLE

Malerisch liegt Büren auf einem Bergsporn zwischen Alme und Afte. Unter den historischen Bauwerken der Stadt ragen das Jesuitenkolleg und die Barock-Kirche Maria Immaculata mit ihren herrlichen Fresken heraus. Zudem lassen sich zwei Wasser-Mühlen in den Flusstälern auf Anfrage besichtigen.

Reisetipps

- Jesuitenkirche „Perle des Barocks“
- Bürgerpark Almeauen mit Spielplatz und WC
- Barrierefreier Wanderweg „Almerunde“ (2,5 km)
- Rundwanderweg „Jesuitenpfad“ (27,8 km)
- Wanderweg „Grenzstein-Weg“ (17,6 km)
- Rundwanderweg Sintfeld-Höhenweg (145,8 km)



Stadt Büren

Königstraße 16 | 33142 Büren
02951 970200 | stadtmarketing@bueren.de
www.bueren.de





Gemeinde Borchten

Unter der Burg 1 | 33178 Borchten
05251 38880 | info@borchten.de
www.borchten.de



GEMEINDE BORCHTEN

WANDERN UND RADELN AM FLUSS

Auf der Paderborner Hochfläche ist Borchten der Dreh- und Angelpunkt für einen erlebnisreichen Aktiv-Urlaub: Auf dem Alme-Radweg folgen Sie dem Flusslauf bis ins Sauerland. Und auf dem Altenau-Wanderweg erkunden Sie ein wunderschönes waldreiches Tal mit tollen Ausblicken.

Reisetipps

- Radfahren auf dem Alme-Radweg & Altenau-Radweg
- Wandern am Rande der Paderborner Hochfläche: Alter Pilgerweg & Altenau-Wanderweg
- Hügel- und Steinkistengräber; eisenzeitliche Wallburg bei Etteln
- Mallinckrothof mit Café, Restaurant, Biergarten
- Vielseitiges Kulturprogramm, dreitägiger Adventsmarkt am ersten Adventswochenende



DELBRÜCK

RADELN AM SCHIEFEN KIRCHTURM

Den historischen Kern von Delbrück bildet ein Ring von Fachwerkhäusern rund um eine unverwechselbare Kirche: Ihr Kirchturm ist schief und neigt sich zur Seite. Das flache Delbrücker Land ist wie geschaffen für Radler und voller spannender Sehenswürdigkeiten in zehn Ortsteilen.

Reisetipps

- Karneval, Kreuztracht und Katharinenmarkt
- Boker-Heide-Kanal
- Naturschutzgebiet Steinhörsten Becken
- Römerlager Anreppen
- Stadt- und Spargelfest im Mai mit Spargelschlemmermeile
- Katharinenmarkt am dritten Septemberwochenende
- Einkaufsstadt mit inhabergeführtem Einzelhandel



Stadt Delbrück

Lange Straße 45 | 33129 Delbrück
05250 996116 | tourist@delbrueck.de
www.delbrueck.de



SALZKOTTEN

DIE SÄLZERSTADT AM HELLWEG

Urige Gassen, Fachwerkhäuser und stilvolle Geschäfte prägen die Innenstadt von Salzkotten. Die Stadtgeschichte ist eng mit der Salzgewinnung verbunden – das zeigt das Museum in der alten Mädchenschule. Das Umland ist geprägt von den idyllischen Hederquellen und Wasserläufen.

Reisetipps

- Deutsches Polizeimuseum
- Das 53 m lange Gradierwerk
- Tret- und Armbecken für Kneippsche Anwendungen
- Handwerksinsel mit Ölmühle
- Kütffelsen mit dem Brunnenhaus
- Salzmuseum im alten Heimathaus
- Der virtuelle Salzweg
- Die Dreckburg
- Ackerbürgerhäuser
- Hexenturm und Bürgerturm



Stadt Salzkotten

Marktstraße 8 | 33154 Salzkotten
05258 5071125 | s.herting@salzkotten.de
www.salzkotten.de



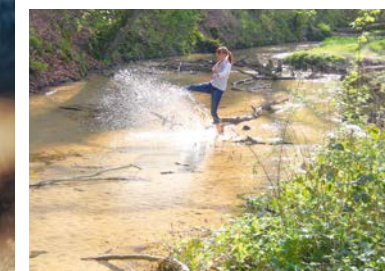
HÖVELHOF

AN DEN QUELLEN DER EMS

Auf Hövelhofs Rad- und Wanderwegen lassen sich die schönsten Seiten der Sennegemeinde erkunden. Der Heideland Rundwanderweg im Naturschutzgebiet Moosheide ist vor allem für Naturfreunde ein Highlight. Die reizvolle Landschaft mit offenen Heideflächen und Kiefernwäldern ist noch in nahezu unberührter Form erhalten. Hier entspringt die Ems, Deutschlands kleinster Strom, bevor sie nach etwa 371 km in die Nordsee mündet. Wer gerne auf zwei Rädern unterwegs ist, hat die Wahl zwischen zahlreichen örtlichen und überörtlichen Radwegen, die durch und um das Gemeindegebiet führen. Ein besonderes Highlight kann man an der Krollbach-Bifurkation erleben. Hier teilt sich der Bach in zwei Flusssysteme. Ein Phänomen, dass es nur wenige Male gibt.

Reisetipps

- Emsradweg mit Ems-Infozentrum
- Radfahren: Senne-Parcours und Mühltour
- Wandern: Qualitätswanderwege Heideland Rundwanderweg und Historischer Wanderweg
- Naturschutzgebiet Moosheide mit Emsquellen
- Krollbachbifurkation
- Heimatzentrum Senne
- Dorfschulmuseum Riege



INSIDERTIPP

Frühaufsteher werden im Sommer bei einem Sonnenaufgang in der Moosheide garantiert nicht enttäuscht.



Tourist-Information Hövelhof

Schloßstraße 11
33161 Hövelhof
05257 5009860
tourismus@hoevelhof.de
www.hoevelhof.de





STIFTUNG KLOSTER DALHEIM.
LWL-LANDESMUSEUM FÜR KLOSTERKULTUR

EIN ORT ZUM ENTDECKEN

Hier treffen alte Gemäuer auf moderne Architektur, 800 Jahre Geschichte auf innovative Ausstellungen, Ora auf labora, Gärten auf Liebhaber und Idylle auf Abenteuer. Die Stiftung *Kloster Dalheim*. LWL-Landesmuseum für Klosterkultur hat ihren Gästen einiges zu bieten. Neben der preisgekrönten Dauerausstellung „Eingetreten! 1.700 Jahre Klostergeschichte“ locken wechselnde Sonderausstellungen und zahlreiche Veranstaltungen viele begeisterte Gäste auf das imposante Klostergelände. Zur Anlage zählen die historische Klausur, prächtige Klostergärten, ein Klosterwirthaus mit regionalen und saisonalen Spezialitäten, eine Brauerei und ein Klosterladen mit ausgewählten Erzeugnissen aus klösterlicher Produktion.

Reisetipps

- Führungen durch die Dauerausstellung, die Sonderausstellungen oder die Klostergärten
- Hochkarätig besetzte Konzerte, Lesungen, Theatervorstellungen und Vorträge
- Einzigartige Veranstaltungen wie Europas größter Klostermarkt, der Familientag „Et labora!“ oder der Dalheimer Advent
- Frisch und regional zubereitete Speisen im Klosterwirthaus
- Umfangreiches Angebot an Handwerkskursen
- Ausgebautes Rad- und Wandernetz

INSIDERTIPP

Der Dalheimer Klostermarkt am letzten August-Wochenende ist für einzigartige klösterliche Produkte, Gespräche über Gott und die Welt und ein umfangreiches Rahmenprogramm weit über die Region bekannt.



Stiftung Kloster Dalheim

Am Kloster 9
33165 Lichtenau-Dalheim
05292 93190
kloster-dalheim@lwl.org
www.stiftung-kloster-dalheim.lwl.org

LWL
Für die Menschen.
Für Westfalen-Lippe.


Stiftung Kloster Dalheim
LWL-Landesmuseum für Klosterkultur



LICHTENAU

WEITE FLUREN, TIEFE TÄLER

Weite Fluren, tief eingeschnittene Täler und schroffe Gebirgslandschaften prägen die abwechslungsreiche Landschaft rund um Lichtenau. Auf dem Wilderer-Wanderweg und weiteren Trails oder per Rad lassen sich reizvolle Ziele erreichen – zum Beispiel das Museum für Klosterkultur.

Stadt Lichtenau

Lange Straße 39 | 33165 Lichtenau
05295 890 | tourist@lichtenau.de
www.lichtenau-erleben.de

Lichtenau
westfalen 

Reisetipps

- Wallfahrts Gelände mit alljährlichen Mysterienspielen und weitläufige Wanderwegen
- Museum für Klosterkultur in Dalheim mit Ausstellungen und attraktiven Märkten
- Quellgarten Henglarn erschließt die Lebensader des Altenautals

H
N
F

WELT-GRÖSSTES COMPUTER-MUSEUM



EVOLUTIONÄR

Von Code bis Computer

Geschichte der Zukunft

011

Heinz Nixdorf MuseumsForum Paderborn www.hnf.de



WITTEKINDSLAND HERFORD

ZWISCHEN WESER & WIEHENGEBIRGE

Zwischen Weser und Wiehengebirge entdecken Sie eine hochmittelalterliche Burgruine in der Weserstadt Vlotho, die denkmalgeschützte Liesbergmühle in Enger und das Marta Herford, ein Museum für zeitgenössische Kunst – verknüpft durch ein gut ausgebautes Radwegenetz.



**Touristikkommunität
Wittekindsland e. V.**
Gehrenberg 25
32052 Herford
05221 1824050
info@wittekindsland.de
www.wittekindsland.de



Ferienregion
Wittekindsland
Herford



HERFORD

ZWISCHEN GOTIK UND GEHRY

Begeben Sie sich auf Spurensuche und erkunden Sie die mehr als 1.200-jährige Geschichte Herfords. Entdecken Sie dabei zugleich moderne Akzente. Das Renaissance-Gebäude „Frühherrenhaus“, vier gotische Hallenkirchen innerhalb der Innenstadt und weitere historische Bauwerke sind eindrucksvolle Zeugen von Macht und Glanz früherer Tage. In der historischen Markthalle mit traditionellem Wochenmarkt flanieren und schlemmen Sie in unverwechselbarem Ambiente. Daneben finden Sie zeitgenössische Kunst im öffentlichen Raum und beeindruckende Baukunst: Frank Gehry's Marta Herford. Ob zu Fuß, per Fahrrad oder Kanu – erleben Sie die Vielfalt der Werrestadt und finden Sie die Schätze Herfords zwischen Gotik und Gehry.

Reisetipps

- Marta Herford: Museum für Kunst-, Design und Architektur
- Sport, Spaß und Entspannung im Sport- und Freizeitbad H2o
- Flanieren und Genießen in der historischen Markthalle mit Wochenmarkt
- Shopping-Erlebnis in den Factory Outlets: Brax, Ahlers, Bugatti, Weinrichs Schokoladen „Bruchbude“
- Historische und kulinarische Stadtrundgänge
- Wandern auf dem Hansa- oder Pilgerweg
- Tierisches Vergnügen im Tierpark

INSIDERTIPP

Das ganze Jahr über erwartet die Gäste ein prall gefüllter Veranstaltungskalender. Zahlreiche Kulturveranstaltungen finden im Sommer kostenlos und unter freiem Himmel statt.



Tourist-Information Herford

Rathausplatz 2
32052 Herford
05221 1891526
tourist-info@herford.de
www.herford-erleben.de

O! wie sehenswert. herford

H2O Herford

Spaß und Entspannung für die ganze Familie

1.400 m² Wasserfläche mit 25-Meter-Außenbecken, Thunderbird- und Jungle-Cone-Rutsche, TABOKIRI-Dschungelinsel, Wellenbad, Wellenkanal, Whirlpool und vieles mehr finden Sie im Freizeitbad! Oder besuchen Sie die einzigartige Saunawelt auf über 5.000 m² mit elf verschiedenen Saunen und die Wohlfühlwelt im Refugium und genießen Sie dort Massagen und entspannende Körperbehandlungen! h2o-herford.de



Stadt Bünde

Bahnhofstraße 13+15
32257 Bünde
05223 161394
r.grund@buende.de
www.buende.de



BÜNDE

ZIGARRENSTADT AN DER ELSE

Im einstigen Zentrum der europäischen Tabak-Verarbeitung lässt sich ein spannendes Kapitel der Industrie-Kultur erleben. Heute ist Bünde vor allem ein beliebtes Ziel für Radler, denn das Städtchen an der Else wurde als besonders fahrrad-freundlich ausgezeichnet.

Reisetipps

- Deutsches Tabak- und Zigarrenmuseum
- St. Laurentius, eine der ältesten Kirchengründungen Westfalens
- Nationales Geotop Doberg und Dobergmuseum
- Prachtige Villen der einstigen Tabakbarone
- Über 3.000 gebührenfreie Parkplätze im Zentrum
- Staatlich anerkannter Erholungsort Randringhausen



WIDUKINDSTADT ENGER

... DENN HIER LIEGT WIDUKIND BEGRABEN!

In Enger lernen Sie den legendären Sachsenherzog Widukind kennen: Ein Museum macht die Geschichten und Sagen um den Widersacher Karls des Großen erlebbar. Zudem erschließen Wander- und Radwege rund um das hübsche Städtchen im Ravensberger Land die zahlreichen Wirkungsstätten Widukinds.



Reisetipps

- Stiftskirche und Widukindmuseum
- Kleinbahnmuseum
- Gerbereimuseum mit Galerie
- Liesbergmühle
- Rad- und Wanderwege (ehem. Kleinbahntrasse, Hasenpatt, Herzogweg u. a.)
- Sattelmeierhöfe
- Königin-Mathilde-Platz mit Mathildengalerie
- Kirschblütenfest am letzten Wochenende im April

Widukindstadt Enger

Bahnhofstraße 44 | 32130 Enger
05224 98000 | info@enger.de
www.enger.de



HIDDENHAUSEN

FACHWERK IN SECHS DÖRFERN

In den sechs Dörfern von Hiddenhausen entdecken Sie – vielleicht bei einer Radtour – prachtvolle Fachwerkhöfe, die Wasserburg Gut Bustedt und herrliche Naturlandschaften links und rechts der Werre. Spannend zudem: das Holzhandwerkermuseum in zwei historischen Fachwerkscheunen.

Reisetipps

- Holzhandwerkermuseum Hiddenhausen mit mehr als 1.500 Exponaten
- Museumsschule Hiddenhausen: Schule erleben wie vor 175 Jahren
- Mit der Natur auf Du im Biologiezentrum Gut Bustedt
- Vergangenheit erwandern auf dem Geschichtsweg
- Wander- und Radtouren rund um Hiddenhausen

Gemeinde Hiddenhausen

Rathausstraße 1 | 32120 Hiddenhausen
05221 9640 | info@hiddenhausen.de
www.hiddenhausen.de



HIDDENHAUSEN
Sechs Dörfer. Viele Möglichkeiten.



KIRCHLENGERN

FEUERWEHR UND BADESPASS

Das nahe gelegene Wiehengebirge und das Tal der Else, die hier in die Werre mündet, bilden ein tolles Revier für Radtouren und Wanderungen. Mögliche Ziele: das Feuerwehrmuseum im Ortsteil Häver oder das historische Bauernbad Rehmerloh, ein sehenswertes Museum zur ländlichen Badekultur.

Gemeinde Kirchlingern

Rathausplatz 1 | 32278 Kirchlingern
05223 7573142 | info@kirchlingern.de
www.kirchlingern.de



Reisetipps

- Freizeitbad Aqua Fun – www.aquafun-kirchlingern.de
- Feuerwehrmuseum Kirchlingern
- Museum „Historisches Bauernbad Rehmerloh“
- Else-Werre-Radweg



LÖHNE

MAGISCHES WASSER UND VIEL KULTUR

Wer Kultur liebt und gern draußen ist, wird Löhne lieben: für die Kultur-Veranstaltungen vor der Werretalhalle, für den Landschaftspark Aqua Magica und für die naturschöne Werre-Niederung, die ein herrliches Paddelrevier ist. Für alle anderen gibt es tolle Rad- und Wanderwege.

Stadt Löhne

Oeynhausener Straße 41
32584 Löhne
05732 1000
info@loehne.de
www.loehne.de



Reisetipps

- Landschafts- und Kulturpark AQUA MAGICA
- Minigolfanlage
- Museum der Stadt Löhne
- Mühlenmuseum Kemena
- Rürupsmühle
- Ulenburg mit Allee
- Werre (Kanu, SUP, Rad, zu Fuß)
- Wohnmobilstellplatz am Frei- und Hallenbad



RÖDINGHAUSEN

WANDERLUST AM WIEHENGEBIRGE

Der Luftkurort am nördlichen Ausläufer des Teutoburger Walds lädt zum Wandern ein. Mehr als 80 Kilometer sorgfältig ausgeschilderte Wege führen zum historischen Aussichtsturm Nonnenstein oder zum Bismarck-Denkmal und bieten spektakuläre Fernblicke über das Ravensberger Hügelland.



Reisetipps

- Aussichtsturm Nonnenstein
- Mehrgenerationenpark
- Durch- und Ausblick Lange Hegge über das Ravensberger Hügelland
- Landschaftlich attraktive Rad- und Wandertouren

- Lehbienenstand
- Bartholomäuskirche
- Freibad

Gemeinde Rödinghausen

Pemberville Platz 1 | 32289 Rödinghausen
05746 948200 | info@roedinghausen.de
www.roedinghausen.de



SPENGE

IN DER BURG ODER AUF DEM SEE

Naturgenuss auf und am Freizeitsee Hücker Moor oder Geschichte live erleben mit dem interaktiven Museum in der Wasserburg Werburg – Spenge ist mehr als nur einen Ausflug wert. An der Burg beginnt der neue Erlebnispfad Elsterweg, weitere Wege lassen sich hervorragend erradeln.

Stadt Spenge

Lange Straße 52–56 | 32139 Spenge
05225 8768400 | stadtmaking@spenge.de
www.spenge.de



Reisetipps

- Entspannen mit dem Kanu auf dem Moorsee
- Einen archäologischen Tag im Werburg-Museum erleben
- Den Erlebnispfad Elsterweg an der Werburg erkunden
- Spenge zu Fuß auf dem Spangenweg umrunden
- Radeln auf der Route HF 6 von Bielefeld-Jöllenberg bis zum Hücker Moor



VLOTHO

DIE KUNSTWERKSTADT AM WESERRADWEG

In der historischen Innenstadt sehen Sie liebevoll restaurierte Fachwerkhäuser, stolze Bürgerhäuser aus unterschiedlichen Epochen und einzigartige Kunstwerke. Wer den Rundwegen folgt, verpasst keine Sehenswürdigkeit und wird mit herrlichen Aussichten über das Wesertal belohnt.



Reisetipps

- Historische Innenstadt mit Fachwerkbauten
- KunstwerkStadt – unzählige Kunstwerke in der gesamten Innenstadt
- Ausflugsziele wie die Burgruine und die Windmühle Exter
- Natur-Kurpark im Kurgebiet
- Naherholungsbereich am Hafen
- Anschluss an den beliebten Weserradweg

Vlotho Marketing GmbH

Lange Straße 111 | 32602 Vlotho
05733 881188 | marketing@vlotho.de
www.vlotho-tourismus.de



Lust auf
eine Kanutour
auf der Werre?

Ob Paddeln, Wandern oder Radfahren – die richtige Tour, Gastronomie-Tipps und Unterkünfte finden Sie im TEUTO_Navigator. Ihre interaktive Freizeit- und Urlaubsplanung für unterwegs.

www.teutonavigator.de



UNSERE PARTNER

A	Altenbeken 68	H	Halle / Westf. 21	N	Nieheim 34
	Augustdorf 43		Harsewinkel 21		NWL Nahverkehr Westfalen-Lippe 63
B	Bad Driburg 37		Herford 75	O	Oerlinghausen 53
	Bad Lippspringe 69		Hermannsdenkmal, Detmold 40		
	Bad Oeynhausen 56		Herzebrock-Clarholz 22	P	Paderborn 67
	Bad Salzuflen 44		Hiddenhausen 77		Paderborner Land 66, 83
	Bad Wünnenberg 69		Hille 59		Parkhotel Gütersloh 20
	Barntrop 43		HNF – Heinz Nixdorf MuseumsForum 73		Petershagen 64
	Beverungen 33		Hövelhof 71		Porta-Westfalica 61
	Bielefeld 14, 15		Höxter 31		Preußisch-Oldendorf 62
	Blomberg 43		Horn-Bad Meinberg 46	R	
	Borchen 70		Hüllhorst 60		Rahden 64
	Borgentreich 33		H&S Residenz Hotel Detmold 42		Rheda-Wiedenbrück 25
	Borgholzhausen 21		HzO Herford 76		Rietberg 22
	Brakel 33	I			Rödinghausen 78
	Bünde 77		Infinity – Schiedersee 52	S	
	Büren 69	K			Salzkotten 70
C	Campingplatz am Furlbach 27		Kalletal 47		Schlangen 51
D	Delbrück 70		Kirchlengern 78		Schloß Holte-Stukenbrock 26
	Detmold 39		Kloster Dalheim 72		Schnurstracks Kletterpark Rietberg 24
	Die Westfälischen Sieben 58		Kreismuseum Wewelsburg, Büren 82		Schieder-Schwalenberg 51
	Dörentrup 46		Kulturland Kreis Höxter 30		Sparrenburg Bielefeld 16
E	Enger 77	L			Spenge 79
	Erfolgskreis Gütersloh 18		Lage 47		Steinhagen 28
	Espelkamp 60		Lippe – Land des Hermann 38		Steinheim 34
	Extertal 46		Landesgartenschau Höxter 32		Stemwede 64
	Externsteine, Horn-Bad Meinberg 40		Langenberg 22	V	
G	Gartenschau Rietberg 23		Légère Hotel Bielefeld 17		Verl 29
	Gräflicher Park, Bad Driburg 36		Lemgo 47		Versmold 28
	GOP Varieté Theater		Leopoldshöhe 51		VitalSol Therme, Bad Salzuflen 45
	Bad Oeynhausen 57		Lichtenau 73		Vlotho 79
	Gütersloh 19		Löhne 78	W	
			Lübbecke 60		Warburg 35
			Lügde 50		Werther 28
			LWL-Freilichtmuseum Detmold 41		Weserrenaissance Museum Lemgo 49
			LWL-Industriemuseum		Wittekindland Herford 74
			Glashütte Gernheim 65		Willebadessen 36
			LWL-Industriemuseum Ziegelei Lage 48		
		M			
			Marienburg 34		
			Minden 55		
			Mühlenkreis Minden-Lübbecke 54		

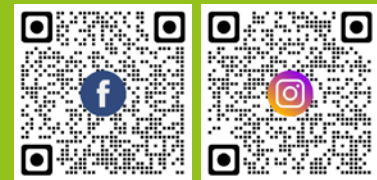


Bleiben Sie auf dem Laufenden

Tourentipps, Ausflugsziele, Restaurants,
Unterkünfte und vieles mehr entdecken
Sie im TEUTO_Navigator.

www.teutonavigator.de

Folgen Sie uns auf
Social Media!
#meinteuto
#teutoburgerwald



IMPRESSUM

Herausgeber: OstWestfalenLippe GmbH, Fachbereich Teutoburger Wald Tourismus, Walther-Rathenau-Straße 33–35, 33602 Bielefeld, Tel. 0521 96733250, info@teutoburgerwald.de **V.i.S.d.P.:** Herbert Weber, Geschäftsführer **Texte:** Thomas Sell (www.redaktionsell.de) **Gestaltung:** Detering Design, Bielefeld (www.deteringdesign.de) **Karte:** Teutoburger Wald Tourismus/Skoje inventive spaces GmbH **Druck:** Kunst- & Werbedruck Hinrich H. Leonhardt Günther Wedekind GmbH & Co KG, Bad Oeynhausen **Bildnachweis:** Titelbild und Umschlagseite 2: Teutoburger Wald Tourismus, D. Ketz | Adlerwarte Berlebeck (S. 42) | A. Lehn (S. 55) | A. Hub (S. 31) | A. Hoffmann (S. 72) | Antilu (S. 35) | Bad Driburger Touristik GmbH, D. Winkler (S. 37) | Bad Wünnenberg Touristik GmbH, P. Gawandtko (S. 66, 69) | B. Horstmann (S. 55) | B. Mazhiqi (S. 69, 70) | Bielefeld Fibona GmbH (S. 17) | Bielefeld Marketing GmbH (S. 14, 15, 16) | Blomberg Marketing e.V. (S. 43) | Campingplatz am Furlbach, A. Auster-Müller (S. 27) | D. Guethenke (S. 19) | Chr. Schwier (S. 58) | Chr. Venne Biologische Station Paderborn-Senne (S. 5) | Chr. Große-Cossmann (S. 22) | F. Sieker (S. 51) | Flora Westfalica GmbH (S. 25) | Freizeiteinrichtungen Stadtwerke Herford GmbH (S. 75) | Gemeinde Borchen (S. 70) | Gemeinde Hille (S. 59) | Gemeinde Kirchlengern (S. 78) | Gemeinde Leopoldshöhe (S. 51) | Gemeinde Steinhagen, D. Rudek (S. 28) | GOP Bad Oeynhausen (S. 57) | GOP Bad Oeynhausen, F. Tellbüscher (S. 57) | Hoch 5 (S. 78) | Hotel Detmold GmbH (S. 42) | J. Biere (S. 43) | J. Hillebrandt (S. 69) | K.-H. Tittel (S. 77) | Kulturland Kreis Höxter: I. Jansen (S. 35) – K. Krajewski (S. 30) | Landesgartenschau Höxter gGmbH (S. 31, 32) | Lechtape (S. 72) | Lemgo Marketing e.V. (S. 47) | Lippe Tourismus Marketing GmbH (S. 43): B. Fromberger (S. 39) – F. Grawe (S. 38) – F. Sieker (S. 39) – A. von Reden (S. 46) | L. Teichmann (S. 26) | Lügde Marketing e.V.: M. Kleinsorge (S. 50) – J. Beuchler (S. 50) | LWL-Buterus (S. 72) | LWL-Jähne (S. 41) | LWL- J. Gehrman (S. 48) | LWL-Klein (S. 41) | LWL-Kruck (S. 72) | LWL-Sanchez (S. 41) | LWL-Stuke (S. 41) | LWL-T. Stöven (S. 48) – LWL-Industriemuseum: M. Holtappels (S. 65) – P. Hübbe (S. 65) – S. Cintio (S. 65) | M. Funcke (S. 71) | Marketing Extertal e.V. (S. 46) | M. Stein (S. 28) | M. Gropp (S. 33) | M. Fischer (S. 71) | Minden Marketing GmbH (S. 55) | Mittelweser-Touristik GmbH (S. 64) | Mühlenkreis Minden-Lübbecke (S. 54, 60) | N. Jacke (S. 47) | O. Krato (S. 60) | OWL Arena (S. 21) | Patrick Panze Images GmbH (S. 30) | P.Hübbe (S. 56) | Pro Herford GmbH, D. Karabasch (S. 75) | Pro Wirtschaft GT, M. Wallenfang (S. 18, 19, 21) | R. Rohlf (S. 68) | Rila. erleben (S. 58) | Schausinsland Reisen GmbH Severin Groneberg (S. 26) | Setz'it A. Wlecke (S. 64) | S. Elert (S. 31) | Staatsbad Salzuflen GmbH, S. Strothbäumer (S. 44) | Stadt Delbrück gotomedia (S. 70) | Stadt Enger (S. 74, 77) | Stadt Espelkamp (S. 60) | Stadt Löhne mobil (S. 78) | Stadt Marienmünster, Suermann (S. 34) | Stadt Rietberg (S. 22) | Stadt Schloß Holte-Stutenbrock (S. 26): F. Fortkord (S. 26) | Stadt Steinheim (S. 34) | Stadt Verl (S. 29) | Stadt Versmold (S. 28) | Stadt Willenbadessen (S. 36) | Teutoburger Wald Tourismus: A. Hub (S. 5) – A. Röser shapefruit AG (S. 10, 11, 79) – T. Evers (S. 22) – P. Gawandtko (S. 29, 38, 53, 59) – F. Grawe (S. 3, 9, 21, 25, 34, 68) – D. Ketz (S. 3, 4, 8, 12, 13, 44, 54, 56, 62, 64, 81) – R. Lang (S. 10) – M. Schoberer (S. 3, 6, 7, 47, 54, 73) – H. Tornow (S. 10, 74, 75, 77, 79) | Th. Hampel (S. 31) | Tobias Lohf (S. 38) | Tourismus NRW e.V. (S. 6, 33) | Tourismusverband Sieben e.V. (S. 58) | Tourist-Information Paderborn: R. Rohlf (S. 67) – K. H. Schäfer (S. 67) | Touristik Preußisch-Oldendorf (S. 62) | Touristikzentrale Paderborner Land e.V. (S. 71) | Touristikzentrale Paderborner Land e.V.: T. Hennig (S. 66) – H. Morsch (S. 66) – R. Rohlf (S. 66) | Touristikzentrum Westliches Weserbergland: B. Kuhlmann (S. 61) – M. Sonnenschein (S. 61) | TRUEDESIGN Warburger Werbeagentur, R.-B. Emme (S. 33, 35) | Verkehrsverein Hövelhof e.V., H. Rodenbröcker (S. 71) | V. Zimmermann (S. 19) | W. Wilmes (S. 46)

Alle Angaben ohne Gewähr: Nachdruck von Beiträgen und Abbildungen nur mit der Genehmigung des Herausgebers. **Stand:** August 2022

Der Fachbereich Teutoburger Wald Tourismus der OstWestfalenLippe GmbH ist nicht Anbieter oder Veranstalter der aufgeführten Angebote, sondern stellt diese nur werblich dar. Verantwortlich für Inhalt und Durchführung von Angeboten und Programmen sind die genannten Anbieter. Der Fachbereich Teutoburger Wald Tourismus der OstWestfalenLippe GmbH übernimmt hierfür keine Haftung.

FSC-Logo
durch Druckerei

Klimaneutral
durch Druckerei

OWL
OstWestfalenLippe
Gesellschaft zur Förderung der Region mbH

**NORD
RHEIN
WEST
FALEN**



KREISMUSEUM
Wewelsburg

DIE WEWELSBURG, DREI ECKEN, VIELE GESCHICHTEN ...



Erleben Sie Geschichte zum Anfassen, genießen Sie ganz unterschiedliche Aus- und Einblicke, die Gastronomie an der Burg oder einen Kurzurlaub in der Jugendherberge. Ob Sie allein, als Familie oder Gruppe, als Wanderer oder mit dem Rad anreisen – entdecken Sie die sich immer wieder verändernde Themenvielfalt auf der Wewelsburg.

Historisches
Museum
des Hochstifts
Paderborn

Wewelsburg
1933 – 1945
Erinnerungs- und
Gedenkstätte

Information unter Tel. 02955 7622-0
und www.wewelsburg.de
@ kreismuseum_wewelsburg

Land
Paderborner

Wir sind Westfalen!



DAS PADERBORNER LAND!

- Natur und Kultur
- Gärten und Parks
- Mittelalter und Computer
- Radfahren und Wandern
- Spargel und Bier
- Gesundheit und Wohlfühlen
- Einkaufsmeilen und Feste

Bestellen Sie Ihre
Infobroschüren gratis!



Fotos: Teutoburger Wald Tourismus – T. Evers
& F. Grawe | Bad Lippspringe – B. Wlazlqi |
Bad Wünnenberg – P. Gawandtka |
M. Fortmeier | R. Rohlf

Touristikzentrale Paderborner Land e. V.
Königstr. 16, 33142 Büren | Tel. 05251 308-8111
info@paderborner-land.de | www.paderborner-land.de



VITASOL THERME

Auszeit in der VitaSol Therme bedeutet...

Bad Salzuflen 



... zur Ruhe kommen,
in der *ThermenLandschaft*.



... den Kreislauf in Schwung bringen,
im *SaunaPark*.



... den Körper aktivieren,
im *FitnessClub*.



... vorbeugend aktiv bleiben,
in der *PräventionsWelt*.



... Entspannung finden,
in der *WellnessLounge*.



... den Gaumen verwöhnen,
im *KochWerk*.

GRATIS

ZUSATZSTUNDE für unsere besten Tarife:
3 Std. zahlen = 4 Std. bleiben oder 4 Std. zahlen = **ganzen Tag** bleiben
(gilt nur für diese Tarife) Zum Einlösen, diesen Abschnitt an einer unserer Kassen
in der VitaSol Therme vorlegen.

Gültig bis zum 22. Dezember 2024. Gilt nicht in Verbindung mit anderen ermäßigten
Aktionen. Pro Person nur ein Gutschein einlösbar.

VitaSol Therme
Bad Salzuflen

shop.vitasol.de

VitaSol Therme
Bad Salzuflen



TW-UFreiburg